

Разрешаю тиражировать
Директор ООО «ГСКБ ЧТЗ» -
главный конструктор
Г.П. Мицын

БУЛЬДОЗЕРНОЕ И РЫХЛИТЕЛЬНОЕ ОБОРУДОВАНИЕ ТРАКТОРОВ Б10М

КАТАЛОГ ДЕТАЛЕЙ И СБОРОЧНЫХ ЕДИНИЦ

**БУЛЬДОЗЕРНОЕ И РЫХЛИТЕЛЬНОЕ
ОБОРУДОВАНИЕ
ТРАКТОРОВ Б10М**

КАТАЛОГ ДЕТАЛЕЙ И СБОРОЧНЫХ ЕДИНИЦ

Россия
Russia



ООО «ЧТЗ – УРАЛТРАК»
«ChTZ – URALTRAC», Ltd.

БУЛЬДОЗЕРНОЕ И РЫХЛИТЕЛЬНОЕ ОБОРУДОВАНИЕ ТРАКТОРОВ Б10М

КАТАЛОГ ДЕТАЛЕЙ И СБОРОЧНЫХ ЕДИНИЦ

© ООО «ГСКБ ЧТЗ»

2006

СОДЕРЖАНИЕ

Порядок пользования каталогом

Оборудование бульдозерное

 Модели оборудования

 Оборудование бульдозерное модели Д

 Оборудование бульдозерное 10Д

 Отвал

 Раскос

 Оборудование бульдозерное моделей Е, Е1, В

 Оборудование бульдозерное 10Е

 Оборудование бульдозерное 10Е1

 Оборудование бульдозерное 10В

 Раскос

 Отвал

 Подкос

 Оборудование бульдозерное модели К

 Оборудование бульдозерное 10К

 Отвал

 Оборудование бульдозерное модели ДЗ

 Оборудование бульдозерное 10ДЗ

 Оборудование бульдозерное модели В4

 Оборудование бульдозерное 10В4

 Отвал

 Гидросистема бульдозерного оборудования

 Гидросистема бульдозерного оборудования моделей Е, Е1, В, В4, К

 Установка гидроцилиндров

 Гидроцилиндр

 Гидрораскос

 Гидрозамок

 Гидроцилиндр

Рыхлительное оборудование

 Модели рыхлительного оборудования

 Оборудование рыхлительное моделей Р, Н

 Оборудование рыхлительное 10Р

 Оборудование рыхлительное 10Н

 Зуб

 Установка гидроцилиндров и трубопроводов

 Гидроцилиндр

 Оборудование рыхлительное модели Н2

 Оборудование рыхлительное 10Н2

 Зуб

Установка гидроцилиндров и трубопроводов

Стандартизованные изделия

Болты

Винты

Гайки

Кольца пружинные

Пружины

Шайбы

Шпильки

Шплинты

Шпонки

Номерной указатель

В связи с постоянной работой по совершенствованию конструкции и улучшению эксплуатационных качеств оборудования в конструкцию могут быть внесены изменения, не отраженные в настоящем издании.

Каталог составлен по состоянию производства на 1 ноября 2005г.

ПОРЯДОК ПОЛЬЗОВАНИЯ КАТАЛОГОМ

Каталог деталей и сборочных единиц бульдозерного и рыхлительного оборудования тракторов Б10М предназначен для выбора и заказа деталей, необходимых при техническом обслуживании и ремонте.

Каталог содержит все детали бульдозерного и рыхлительного оборудования, за исключением деталей входящих в неразъемные соединения.

Детали и сборочные единицы распределены по конструктивной принадлежности к модели бульдозерного или рыхлительного оборудования и изображены на рисунках. Каждый рисунок имеет спецификацию, в которой приведены позиции деталей, их обозначение и наименование по заводской спецификации или стандартам и системам, принятым на заводах-изготовителях покупных деталей, и количество на сборочную единицу.

В заводской спецификации приняты следующие системы обозначения деталей и сборочных единиц:

$$\frac{\text{XXX}}{1} - \frac{\text{XX}}{2} - \frac{\text{XXXXX}}{3} - \frac{\text{XX}}{4}$$

1 – две или три цифры обозначают номер объекта

2 – две цифры обозначают номер группы

3 – от одной до пяти цифр обозначают номер детали в группе

4 – одна или две цифры обозначают варианты исполнения детали

Например : **80-52-30-02** – тридцатая деталь второго исполнения, пятьдесят второй группы, восьмидесятого объекта

$$\frac{\text{XXXXXX}}{1 \quad 2}$$

1 – две цифры обозначают номер группы

2 – от одной до четырех цифр обозначают номер детали в группе

Например: **261164** – одна тысяча сто шестьдесят четвертая деталь двадцать шестой группы.

В обозначение сборочных единиц в этих системах к последним цифрам добавлены буквы «СП».

Например: **80-52-19-01СП** – девятнадцатая сборочная единица первого исполнения, пятьдесят второй группы, восьмидесятого объекта.

Для нахождения требуемой детали в каталоге необходимо по содержанию найти рисунок сборочной единицы модели бульдозерного или рыхлительного оборудования, затем по рисунку определить позицию детали, а по спецификации – обозначение, наименование и количество.

Для облегчения нахождения детали, когда известно только ее обозначение, все детали и сборочные единицы, приведенные в каталоге, объединены в раздел «Номерной указатель» с указанием рисунков, позиций и массы деталей. В разделе «Номерной указатель» детали и сборочные единицы расположены в порядке возрастания объектов и групп. Внутри групп приведены сначала сборочные единицы, затем детали.

В разделе «Стандартизованные изделия» приведены перечни крепежных деталей, пружин и т.п., расположенные в алфавитном порядке.

ОБОРУДОВАНИЕ БУЛЬДОЗЕРНОЕ

Модели оборудования Model of equipment

Таблица 1
Table 1

Модель Model	Обозначение Designation	Характеристика Feature
Д D	80-52-7СП	Оборудование бульдозерное 10Д с прямым поворотным отвалом.
Д D	80-52-7-01СП	Оборудование бульдозерное 10Д с прямым поворотным отвалом. Отвал с ящиком для инструмента.
Е E	80-52-19СП	Оборудование бульдозерное 10Е с полусферическим отвалом, с гидрперекосом.
Е E	80-52-19-02СП	Оборудование бульдозерное 10Е с полусферическим отвалом, с гидрперекосом. Отвал с ящиком для инструмента.
Е E	80-52-19-03СП	Оборудование бульдозерное 10Е с полусферическим отвалом, с гидрперекосом. Отвал с противоизносными накладками.
Е E	80-52-19-04СП	Оборудование бульдозерное 10Е с полусферическим отвалом, с гидрперекосом. Отвал с противоизносными накладками и ящиком для инструмента.
Е1 E1	80-52-19-01СП	Оборудование бульдозерное 10Е1 с полусферическим отвалом (увеличенной емкости), с гидрперекосом.
Е1 E1	80-52-19-05СП	Оборудование бульдозерное 10Е1 с полусферическим отвалом (увеличенной емкости), с гидрперекосом. Отвал с ящиком для инструмента.
Е1 E1	80-52-19-06СП	Оборудование бульдозерное 10Е1 с полусферическим отвалом (увеличенной емкости), с гидрперекосом. Отвал с противоизносными накладками.
Е1 E1	80-52-19-07СП	Оборудование бульдозерное 10Е1 с полусферическим отвалом (увеличенной емкости), с гидрперекосом. Отвал с противоизносными накладками и ящиком для инструмента.

Модель Model	Обозначение Designation	Характеристика Feature
В V	80-52-20СП	Оборудование бульдозерное 10В с прямым отвалом, с гидрперекосом.
В V	80-52-20-01СП	Оборудование бульдозерное 10В с прямым отвалом, с гидрперекосом. Отвал с ящиком для инструмента.
В V	80-52-20-02СП	Оборудование бульдозерное 10В с прямым отвалом, с гидрперекосом. Отвал с противоизносными накладками.
В V	80-52-20-03СП	Оборудование бульдозерное 10В с прямым отвалом, с гидрперекосом. Отвал с противоизносными накладками и ящиком для инструмента
К К	80-52-21СП	Оборудование бульдозерное 10К со сферическим (угольным) отвалом, с гидрперекосом.
Д3 D3	80-52-29СП	Оборудование бульдозерное 10Д3 с прямым поворотным отвалом (для болотоходных тракторов).
Д3 D3	80-52-29-01СП	Оборудование бульдозерное 10Д3 с прямым поворотным отвалом (для болотоходных тракторов). Отвал с ящиком для инструмента.
В4 V4	70-52-10СП	Оборудование бульдозерное 10В4 с прямым отвалом, с гидрперекосом (для болотоходных тракторов).
В4 V4	70-52-10-01СП	Оборудование бульдозерное 10В4 с прямым отвалом, с гидрперекосом (для болотоходных тракторов). Отвал с ящиком для инструмента.
В4 V4	70-52-10-02СП	Оборудование бульдозерное 10В4 с прямым отвалом, с гидрперекосом (для болотоходных тракторов). Отвал с противоизносными накладками.
В4 V4	70-52-10-03СП	Оборудование бульдозерное 10В4 с прямым отвалом, с гидрперекосом (для болотоходных тракторов). Отвал с противоизносными накладками и ящиком для инструмента

ОБОРУДОВАНИЕ БУЛЬДОЗЕРНОЙ МОДЕЛИ Д

1

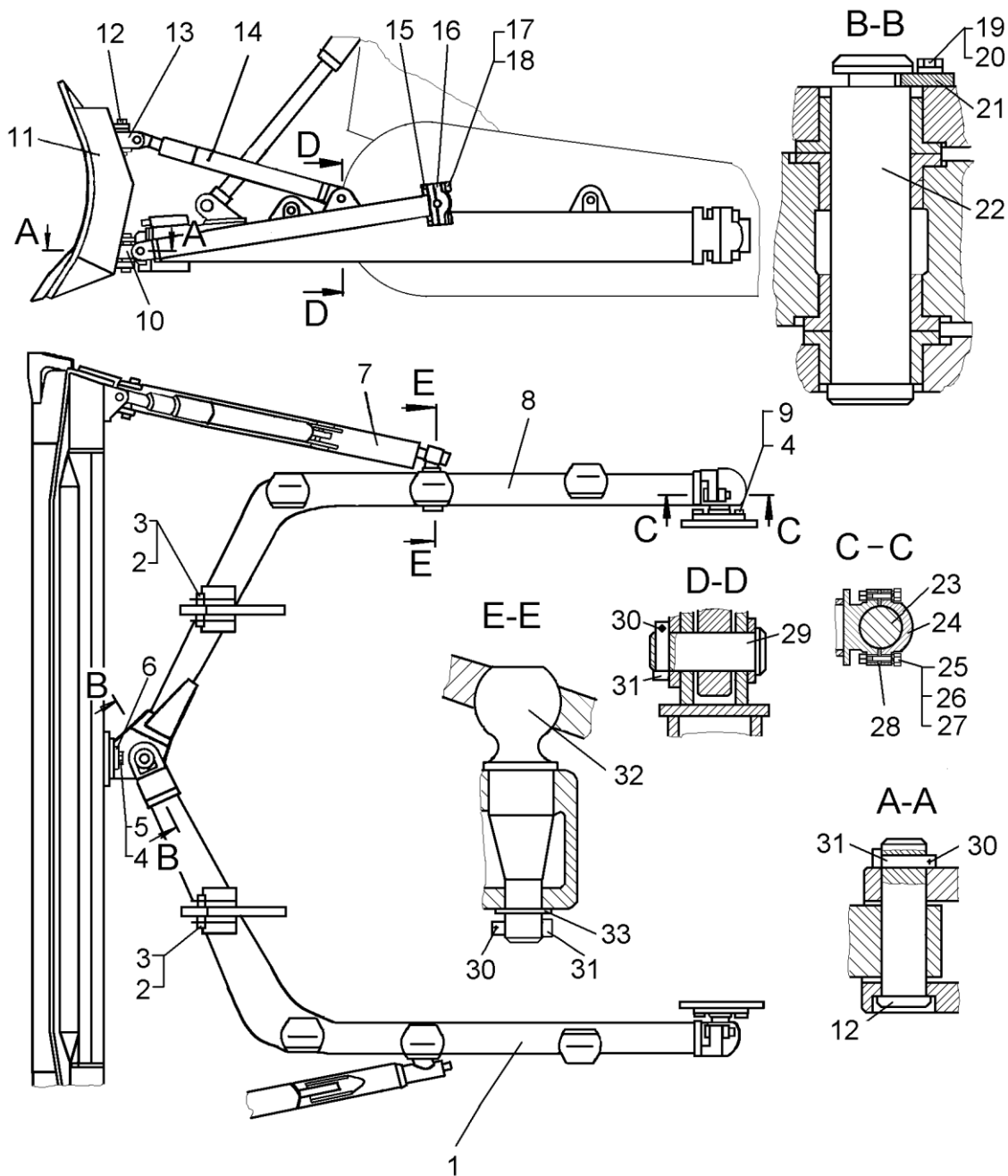


Рис. Fig	Поз. Item	Обозначение Designation	Наименование	Name	Количество в сборочной единице Quantity in assembly unit
1	–	80-52-7СП; 80-52-7-01СП*	Оборудование бульдо- зерное 10Д		1
	1	80-52-349СП	Полурама		1
	2	80-52-30-02	Палец		2
	3	–	Шплинт 8х80.019		2
	4	–	Шайба 20 ОТ 65Г 09		14
	5	–	Болт М20х50.88.35.019		2
	6	80-52-178	Крышка		2
	7	80-52-346СП	Брус толкателя		2
	8	80-52-348СП	Полурама		1
	9	–	Болт М20х1,5х62		12
	10	80-52-142	Крестовина		2
	11	80-52-166СП; 80-52-166-01СП*	Отвал		1
	12	80-52-30-05	Палец		8
	13	80-52-167СП	Крестовина		2
	14	80-52-175СП	Раскос		2
	15	700-30-2238	Гайка		4
	16	80-52-136	Крышка		2
	17	700-28-2491	Болт		4
	18	–	Шайба 24Т 65Г 09		4
	19	–	Болт М16-8gx30.58.019		2
	20	–	Шайба 16 ОТ 65Г 09		2
	21	80-52-166	Ригель		1
	22	80-52-163	Палец		1
	23	80-52-118СП	Опора		2
	24	80-52-83	Крышка		2
	25	30230	Гайка		4
	26	700-28-2518	Болт		4
	27	–	Шайба 30 65Г 09		4
	28	80-52-66	Прокладка		6
	29	80-52-30-04	Палец		2
	30	–	Шплинт 4х32.019		12
	31	80-52-88	Палец		12
	32	80-52-159	Палец шаровой		2
	33	700-31-2613	Шайба		2

* Для отвала с ящиком для инструмента

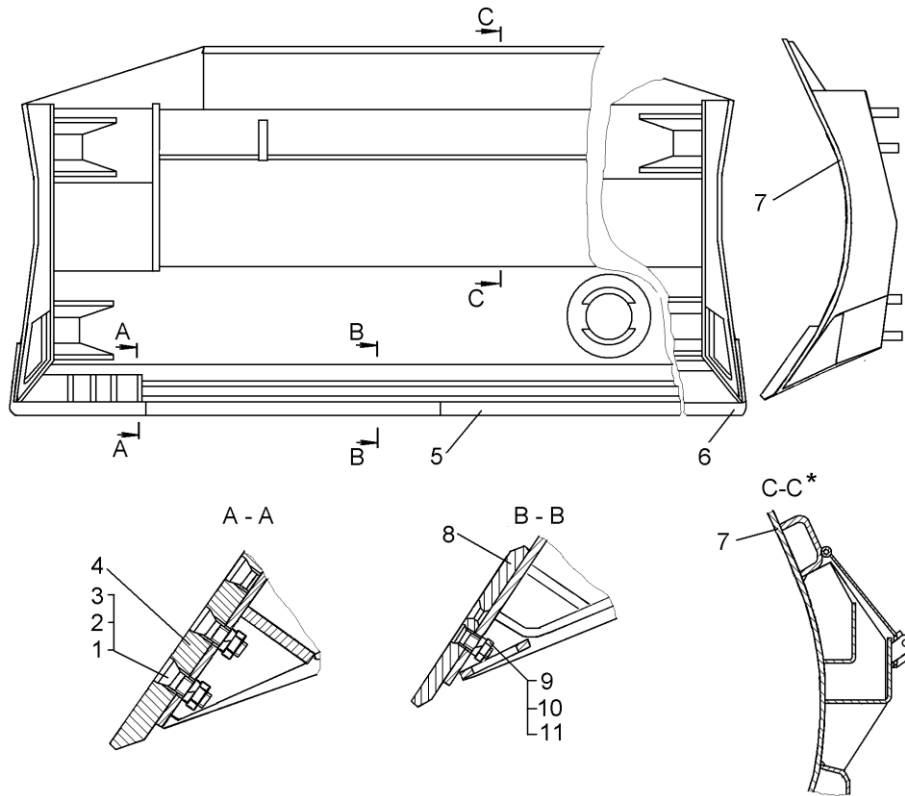


Рис. Fig	Поз. Item	Обозначение Designation	Наименование	Name	Количество в сборочной единице Quantity in assembly unit
2	—	80-52-166СП; 80-52-166-01СП*	Отвал		1
	1	3015	Гайка		16
	2	—	Шайба 20 ОТ 65Г 09		16
	3	700-28-2517	Болт		16
	4	80-52-111-02	Нож боковой (левый)		1
	5	70-52-13	Нож средний		1
	6	80-52-112-02	Нож боковой (правый)		1
	7	80-52-162СП; 80-52-162-01СП*	Отвал		1
	8	80-52-61	Нож средний		2
	9	700-28-2492	Болт		24
	10	3013	Гайка		24
11	—	Шайба 16 ОТ 65Г 09		24	

* Отвал с ящиком для инструмента

3

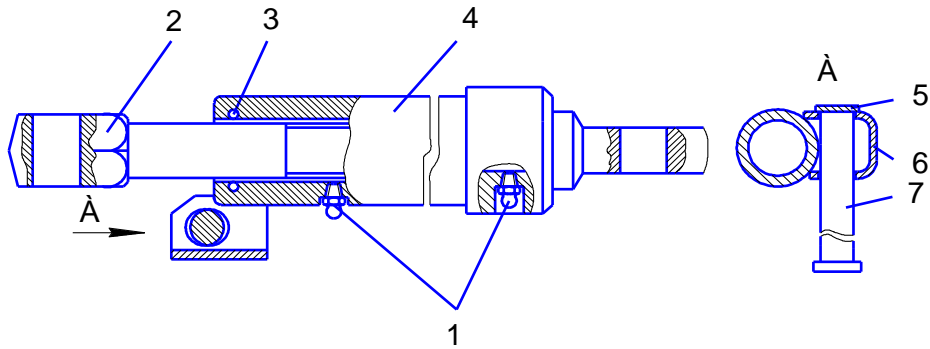


Рис. Fig	Поз. Item	Обозначение Designation	Наименование	Name	Количество в сборочной единице Quantity in assembly unit
3	—	80-52-175СП	Раскос		1
	1	—	Масленка 1.3.Ц6		2
	2	80-52-140	Винт		1
	3	700-40-7928	Кольцо		1
	4	80-52-106СП	Раскос		1
	5	80-52-401	Упор		2
	6	80-54-49	Скоба		1
	7	80-52-55	Стержень		1

ОБОРУДОВАНИЕ БУЛЬДОЗЕРНОЕ МОДЕЛЕЙ Е, Е1, В

Рис. Fig	Поз. Item	Обозначение Designation	Наименование	Name	Количество в сборочной единице Quantity in assembly unit
4	—	80-52-19СП*; 80-52-19-02СП**; 80-52-19-03СП*³; 80-52-19-04СП*⁴;	Оборудование бульдозерное 10Е		1
	—	80-52-19-01СП*⁵; 80-52-19-05СП*⁶; 80-52-19-06СП*⁷; 80-52-19-07СП*⁸;	Оборудование бульдозерное 10Е1		
	—	80-52-20СП*⁹; 80-52-20-01СП*¹⁰; 80-52-20-02СП*¹¹; 80-52-20-03СП*¹²;	Оборудование бульдозерное 10В		
	1	80-52-103СП	Брус		1
	2	80-52-272СП	Тяга		1
	3	80-52-271СП	Балка		1
	4	80-52-273СП	Подкос		1
	5	50-50-121СП	Гидрораскос		1

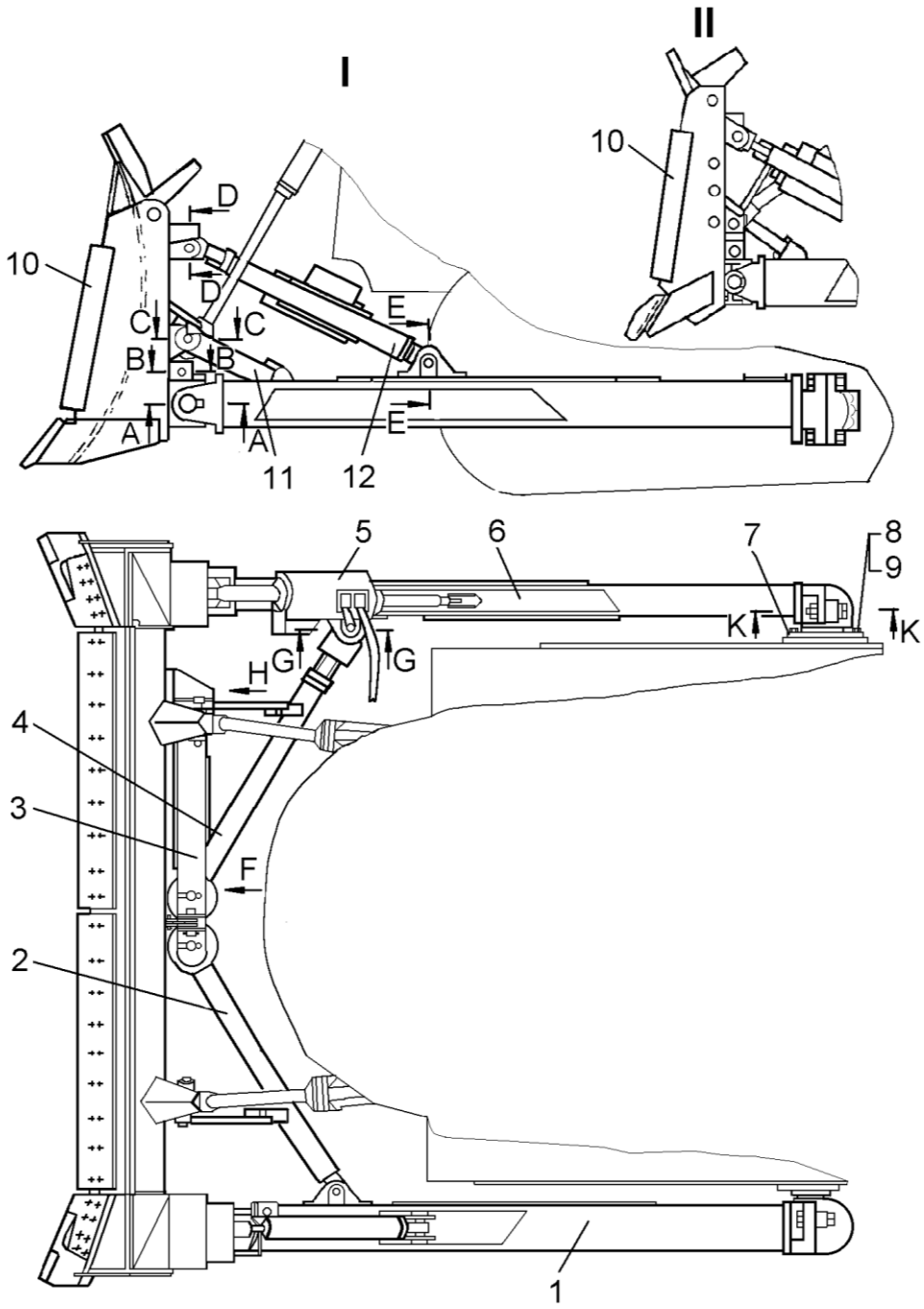


Рис. Fig	Поз. Item	Обозначение Designation	Наименование	Name	Количество в сборочной единице Quantity in assembly unit
4	6	80-52-102-01СП	Брус		1
	7	80-52-118СП	Опора		2
	8	–	Болт М20х1,5х62		12
	9	–	Шайба 20 ОТ 65Г 09		12
	10	80-52-291СП*;	Отвал		1
		80-52-291-01СП* ⁵ ;			
		80-52-291-02СП**;			
		80-52-291-03СП* ³ ;			
		80-52-291-04СП* ⁴ ;			
		80-52-291-05СП* ⁶ ;			
		80-52-291-06СП* ⁷ ;			
		80-52-291-07СП* ⁸ ;			
80-52-294СП* ⁹ ;					
80-52-294-01СП* ¹⁰ ;					
80-52-294-02СП* ¹¹ ;					
80-52-294-03СП* ¹²					
11	80-52-183СП	Стопор		2	
12	80-52-101СП	Раскос		1	

* Для отвала Е.

** Для отвала Е с ящиком для инструмента.

*³ Для отвала Е с противоизносными накладками.

*⁴ Для отвала Е с ящиком для инструмента и противоизносными накладкам.

*⁵ Для отвала Е1.

*⁶ Для отвала Е1 с ящиком для инструмента.

*⁷ Для отвала Е1 с противоизносными накладками.

*⁸ Для отвала Е1 с ящиком для инструмента и противоизносными накладками.

*⁹ Для отвала В.

*¹⁰ Для отвала В с ящиком для инструмента.

*¹¹ Для отвала В с противоизносными накладками.

*¹² Для отвала В с ящиком для инструмента и противоизносными накладками.

5

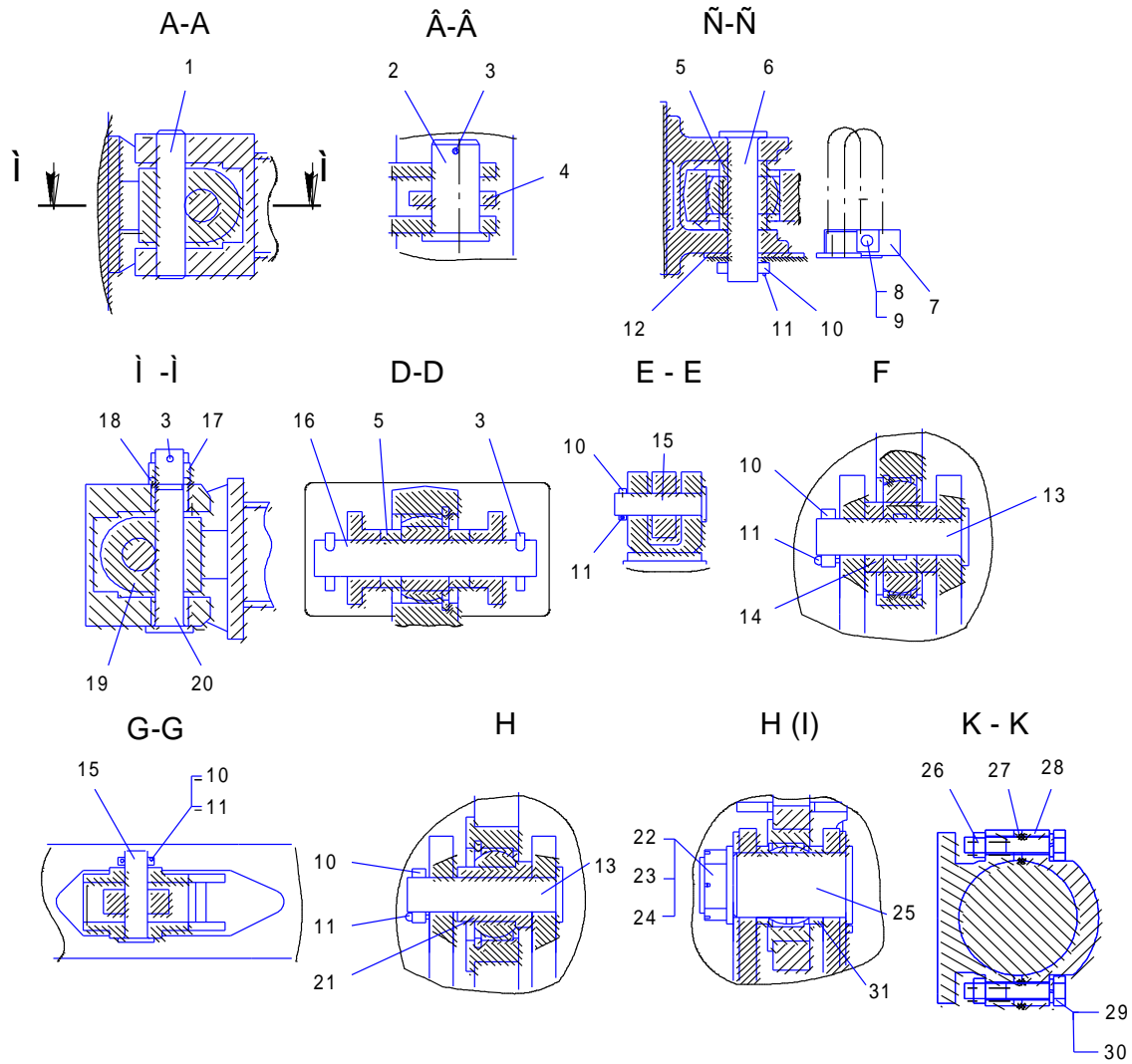


Рис. Fig	Поз. Item	Обозначение Designation	Наименование Name	Количество в сборочной единице Quantity in assembly unit
5	1	80-52-32	Оборудование бульдозерное 10Е, 10Е1, 10В (продолжение) Палец	2
	2	80-52-30	Палец	2
	3	—	Шплинт 8x80	8

Рис. Fig	Поз. Item	Обозначение Designation	Наименование	Name	Количество в сборочной единице Quantity in assembly unit
5	4	80-52-58	Серьга		1
	5	80-52-87-1	Втулка		8
	6	80-52-30-06	Палец		2
	7	80-52-193	Скоба		2
	8	–	Болт М10-6gx30.58.019		4
	9	–	Шайба 10 ОТ 65Г 09		4
	10	80-52-88	Палец		9
	11	–	Шплинт 4x32		9
	12	80-52-183СП	Стопор		2
	13	80-52-30-05	Палец		3
	14	80-52-396	Втулка		4
	15	80-52-30-04	Палец		4
	16	80-52-41	Палец		2
	17	700-30-2352	Гайка		2
	18	700-31-2613	Шайба		2
	19	80-52-22	Крестовина		2
	20	80-52-31	Палец		2
	21	80-52-603	Втулка		1
	22	700-30-2195	Гайка		1
	23	700-31-2042	Шайба		1
	24	–	Шплинт 6,3x63.019		1
	25	80-52-698	Палец		1
	26	30230	Гайка		
	27	80-52-66	Прокладка		4
	28	80-52-83	Крышка		2
	29	700-28-2518	Болт		4
	30	–	Шайба 30 65Г 09		4
	31	80-52-699	Втулка		2

6

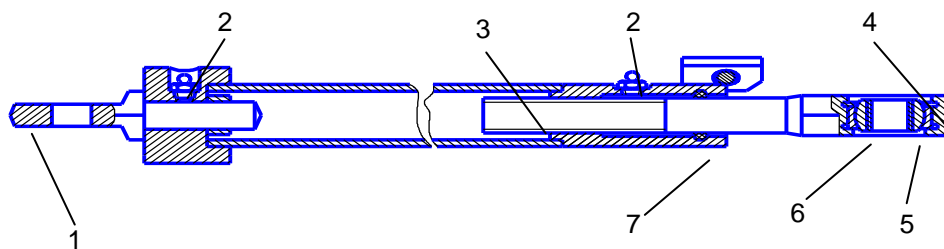
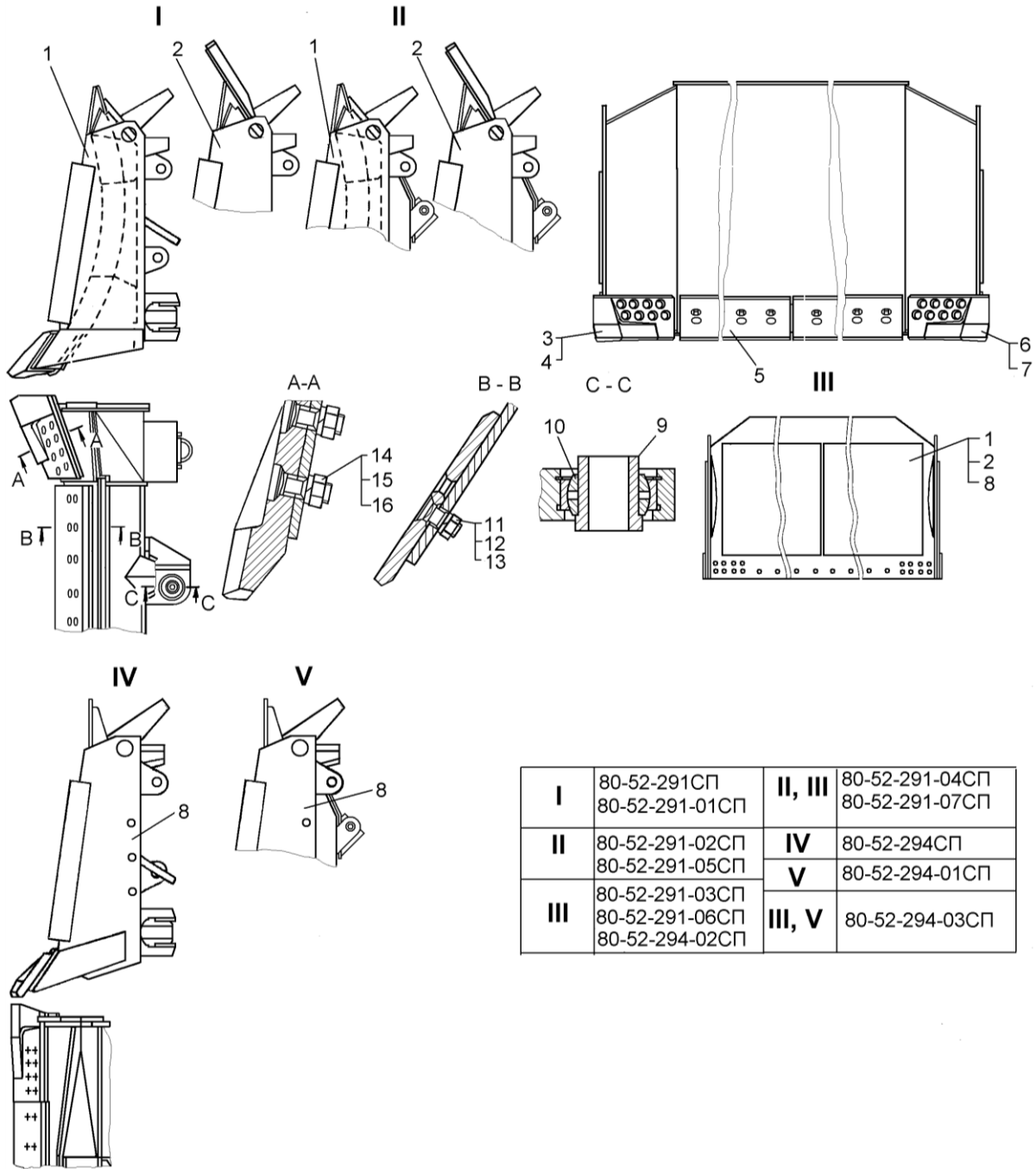


Рис. Fig	Поз. Item	Обозначение Designation	Наименование	Name	Количество в сборочной единице Quantity in assembly unit
6	–	80-52-101СП	Раскос		1
	1	80-52-106СП	Раскос		1
	2	–	Масленка 1.3.Ц6		2
	3	80-52-63	Винт		1
	4	700-58-2533	Кольцо стопорное		1
	5	80-52-165	Втулка		1
	6	–	Подшипник ШСЛ-70		1
	7	700-40-7928	Кольцо		1
7	–	80-52-291СП* ; 80-52-291-02СП** ; 80-52-291-03СП*³ ; 80-52-291-04СП*⁴ ; 80-52-291-01СП*⁵ ; 80-52-291-05СП*⁶ ; 80-52-291-06СП*⁷ ; 80-52-291-07СП*⁸	Отвал		1
	–	80-52-291-01СП*⁵ ; 80-52-291-05СП*⁶ ; 80-52-291-06СП*⁷ ; 80-52-291-07СП*⁸	Отвал		1
	–	80-52-294СП*⁹ ; 80-52-294-01СП*¹⁰ ; 80-52-294-02СП*¹¹ ; 80-52-294-03СП*¹²	Отвал		1
	1	80-52-290СП*; 80-52-290-01СП**; 80-52-290-02СП* ³ ; 80-52-290-03СП* ⁴	Отвал		1
	2	80-52-440СП* ⁵ ; 80-52-440-01СП* ⁶ ; 80-52-440-02СП* ⁷ ; 80-52-440-03СП* ⁸	Отвал		1
	3	80-52-60-2* ¹³	Нож боковой (правый)		1
	4	80-52-112-02* ⁹	Нож боковой (правый)		1
	5	80-52-61	Нож средний		2
	6	80-52-59-02* ¹³	Нож боковой (левый)		1
	7	80-52-111-02* ⁹	Нож боковой (левый)		1
	8	80-52-293СП* ⁹ ; 80-52-293-01СП* ¹⁰ ; 80-52-293-02СП* ¹¹ ; 80-52-293-03СП* ¹²	Отвал		1

7



I	80-52-291СП 80-52-291-01СП	II, III	80-52-291-04СП 80-52-291-07СП
II	80-52-291-02СП 80-52-291-05СП	IV	80-52-294СП
	80-52-291-03СП	V	80-52-294-01СП
III	80-52-291-06СП 80-52-294-02СП	III, V	80-52-294-03СП

Рис. Fig	Поз. Item	Обозначение Designation	Наименование	Name	Количество в сборочной единице Quantity in assembly unit
7	9	80-52-603	Втулка		1
	10	80-52-128	Втулка		1
	11	700-28-2492	Болт		18
	12	–	Шайба 16 ОТ 65Г 09		18
	13	3013	Гайка		18
	14	700-28-2517	Болт		16
	15	–	Шайба 20 ОТ 65Г 09		16
	16	3015	Гайка		16

* Для отвала Е.

** Для отвала Е с ящиком для инструмента.

*3 Для отвала Е с противоизносными накладками.

*4 Для отвала Е с ящиком для инструмента и противоизносными накладками.

*5 Для отвала Е.

*6 Для отвала Е1 с ящиком для инструмента.

*7 Для отвала Е1 с противоизносными накладками.

*8 Для отвала Е1 с ящиком для инструмента и противоизносными накладками.

*9 Для отвала В.

*10 Для отвала В с ящиком для инструмента.

*11 Для отвала В с противоизносными накладками.

*12 Для отвала В с ящиком для инструмента и противоизносными накладками.

*13 Для отвалов Е и Е1.

8

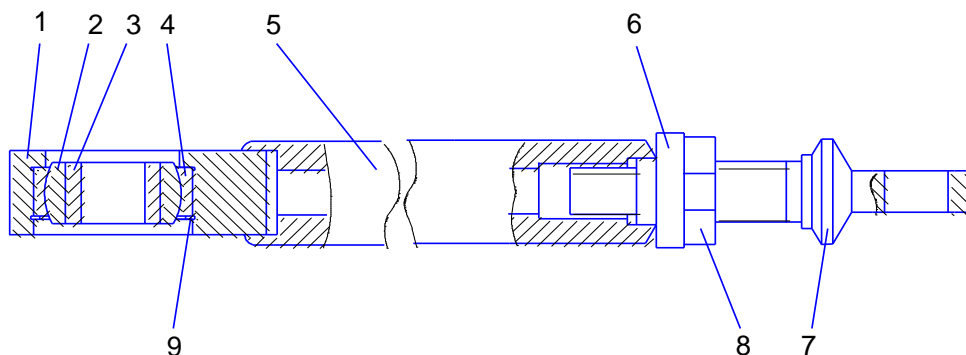


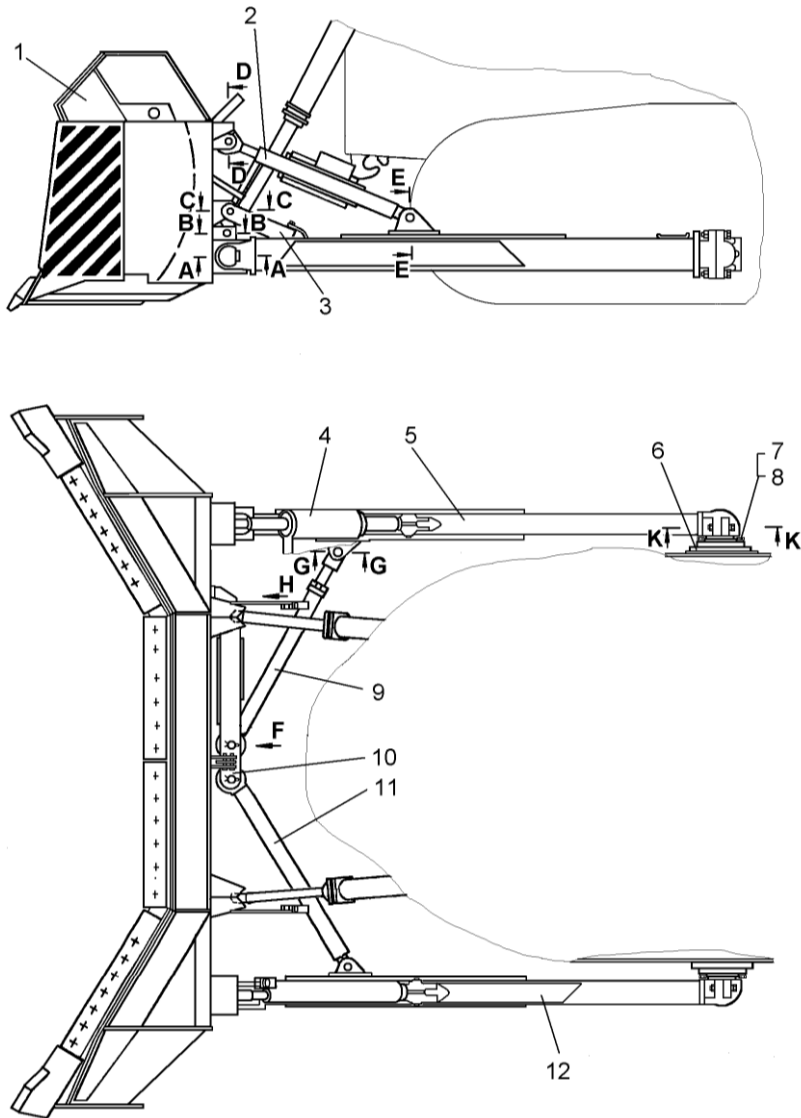
Рис. Fig	Поз. Item	Обозначение Designation	Наименование	Name	Количество в сборочной единице Quantity in assembly unit
8	–	80-52-273СП	Подкос		1
	1	80-52-43	Проушина		1
	2	80-52-128	Втулка		1
	3	50-50-165-1	Втулка		1
	4	80-52-127	Кольцо		1
	5	80-52-364	Труба		1
	6	80-52-392	Втулка		1
	7	80-52-390	Винт		1
	8	700-30-2353; 700-30-2360	Гайка		1
	9	700-58-2533	Кольцо		1

ОБОРУДОВАНИЕ БУЛЬДОЗЕРНОЕ МОДЕЛИ К

Рис. Fig	Поз. Item	Обозначение Designation	Наименование	Name	Количество в сборочной единице Quantity in assembly unit
9	–	80-52-21СП	Оборудование бульдозерное 10К		1
	1	80-52-306СП	Отвал		1
	2	80-52-101СП	Раскос		1
	3	80-52-183СП	Стопор		2
	4	50-50-121СП	Гидрораскос		1
	5	80-52-102СП	Брус		1
	6	80-52-118СП	Опора		2
	7	–	Болт М20х1,5х62		12
	8	–	Шайба 20 ОТ 65Г 09		12

Рис. Fig	Поз. Item	Обозначение Designation	Наименование	Name	Количество в сборочной единице Quantity in assembly unit
9	9	80-52-273СП	Подкос		1
	10	80-52-271СП	Балка		1
	11	80-52-272СП	Тяга		1
	12	80-52-103СП	Брус		1

9



10

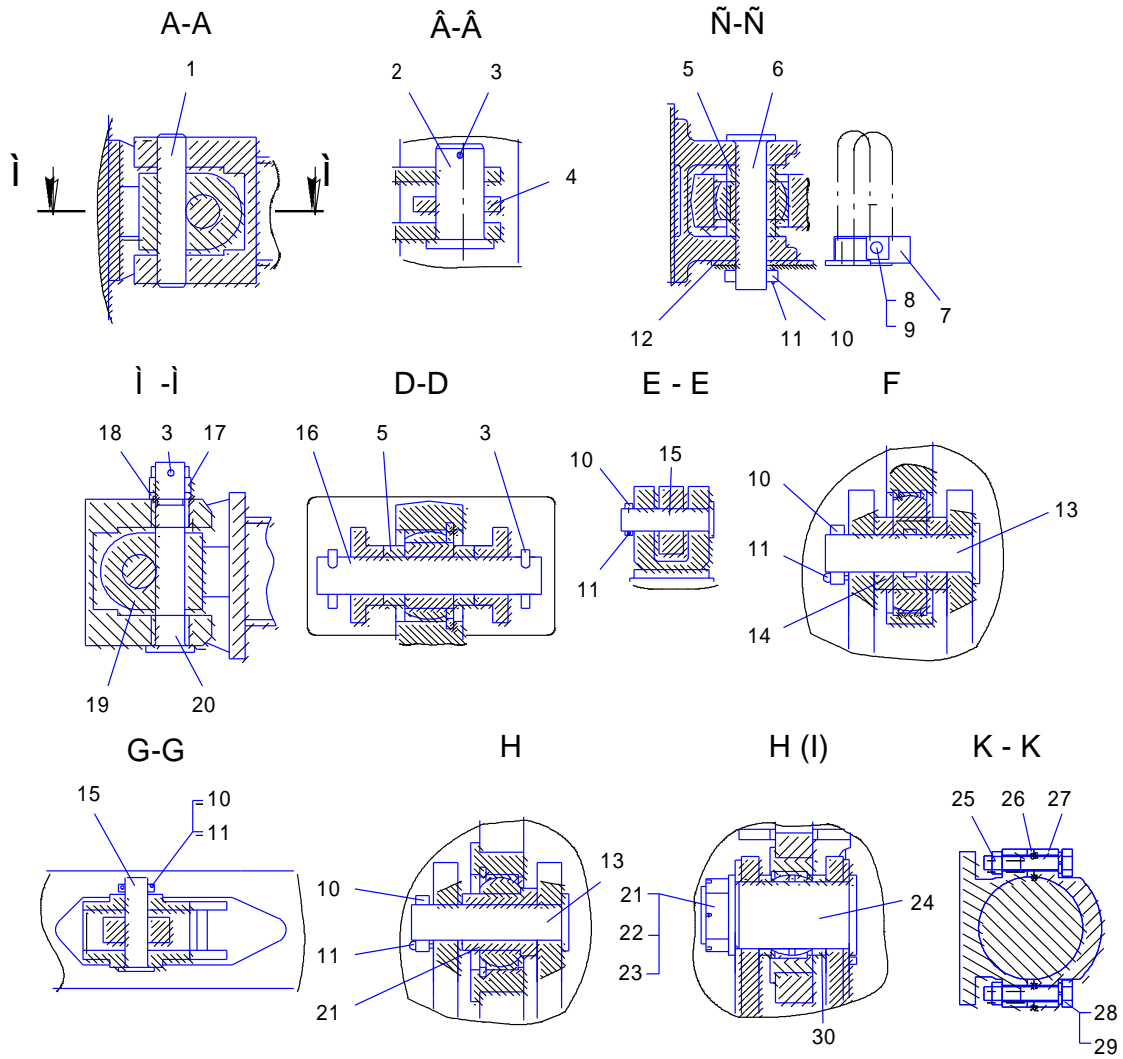


Рис. Fig	Поз. Item	Обозначение Designation	Наименование	Name	Количество в сборочной единице Quantity in assembly unit
10	—	80-52-21СП	Оборудование бульдо- зерное 10К (продолжение)		1
	1	80-52-32	Палец		2
	2	80-52-30	Палец		2
	3	—	Шплинт 8x80		8

Рис. Fig	Поз. Item	Обозначение Designation	Наименование	Name	Количество в сборочной единице Quantity in assembly unit
10	4	80-52-58	Серьга		1
	5	80-52-87-1	Втулка		8
	6	80-52-30-06	Палец		2
	7	80-52-193	Скоба		2
	8	–	Болт М10-6gx30.58.019		4
	9	–	Шайба 10 ОТ 65Г 09		4
	10	80-52-88	Палец		9
	11	–	Шплинт 4x32		9
	12	80-52-183СП	Стопор		2
	13	80-52-30-05	Палец		3
	14	80-52-396	Втулка		4
	15	80-52-30-04	Палец		4
	16	80-52-41	Палец		2
	17	700-30-2352	Гайка		2
	18	700-31-2613	Шайба		2
	19	80-52-22	Крестовина		2
	20	80-52-31	Палец		2
	21	700-30-2195	Гайка		1
	22	700-31-2042	Шайба		1
	23	–	Шплинт 6,3x63.019		1
	24	80-52-698	Палец		1
	25	30230	Гайка		4
	26	80-52-66	Прокладка		4
	27	80-52-83	Крышка		2
	28	700-28-2518	Болт		4
	29	–	Шайба 30 65Г 09		4
	30	80-52-699	Втулка		2

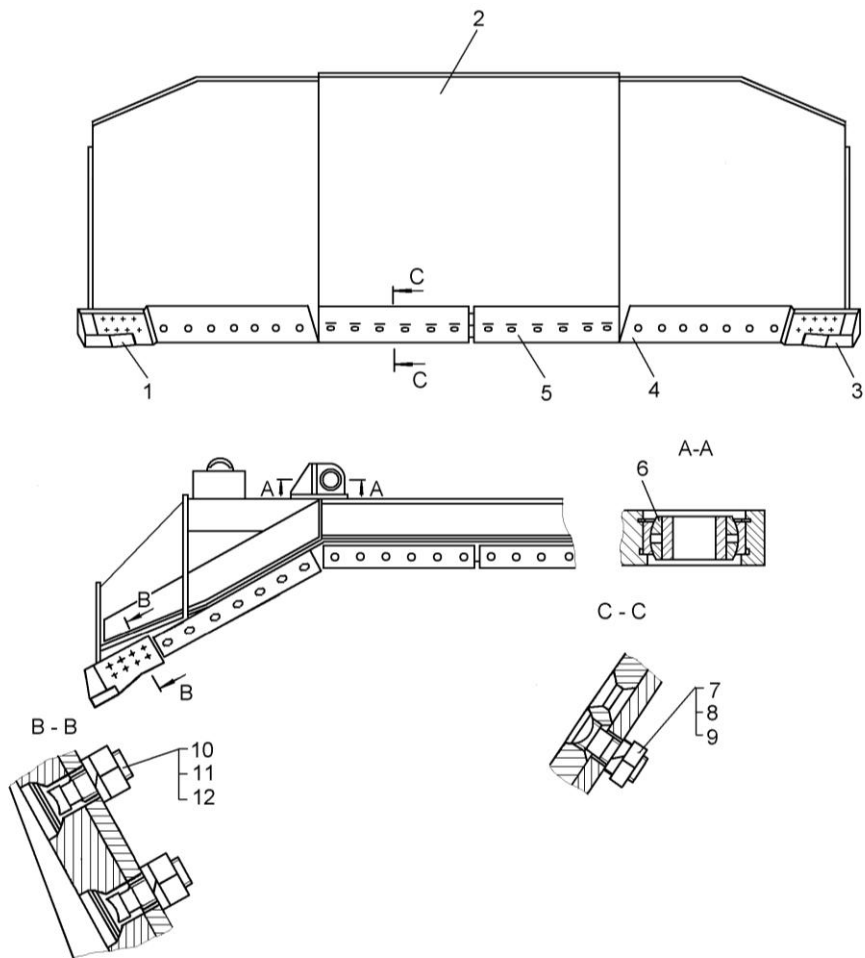


Рис. Fig	Поз. Item	Обозначение Designation	Наименование	Name	Количество в сборочной единице Quantity in assembly unit
11	-	80-52-306СП	Отвал		1
	1	80-52-112-02	Нож боковой (правый)		1
	2	80-52-305СП	Отвал		1
	3	80-52-111-02	Нож боковой (левый)		1
	4	80-52-445	Нож		2
	5	70-52-13	Нож средний		2
	6	80-52-128	Втулка		1
	7	700-28-2492	Болт		26
	8	-	Шайба 16 ОТ 65Г 09		26
	9	3013	Гайка		26
	10	700-28-2517	Болт		16
	11	-	Шайба 20 ОТ 65Г 09		16
	12	3015	Гайка		16

ОБОРУДОВАНИЕ БУЛЬДОЗЕРНОЕ МОДЕЛИ ДЗ

12

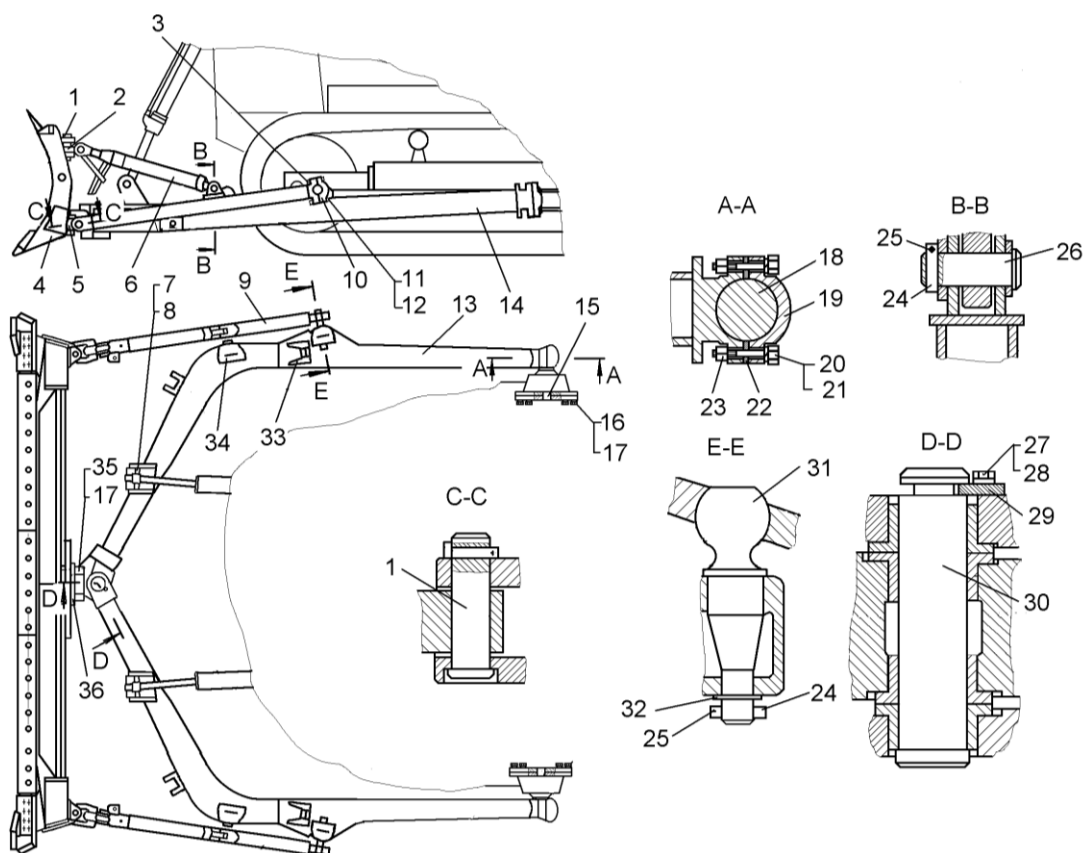


Рис. Fig	Поз. Item	Обозначение Designation	Наименование	Name	Количество в сборочной единице Quantity in assembly unit
12	—	80-52-29СП; 80-52-29-01СП*	Оборудование бульдо- зерное 10 ДЗ		1
	1	80-52-30-05	Палец		10
	2	80-52-167СП	Крестовина		2
	3	700-30-2238	Гайка		2
	4	80-52-166СП; 80-52-166-01СП*	Отвал		1
	5	80-52-142	Крестовина		2
	6	80-52-175СП	Раскос		2
	7	80-52-30-02	Палец		2
	8	—	Шплинт 8x80,019		2
	9	80-52-400СП	Брус толкателя		2

Рис. Fig	Поз. Item	Обозначение Designation	Наименование	Name	Количество в сборочной единице Quantity in assembly unit
12	10	80-52-136	Крышка		2
	11	700-28-2491	Болт		4
	12	–	Шайба 24 Т 65Г 09		16
	13	80-52-401СП	Полурама		1
	14	80-52-402СП	Полурама		1
	15	70-52-37	Фиксатор		2
	16	–	Болт М20х1,5х62		16
	17	–	Шайба 20 ОТ 65Г 09		16
	18	70-52-133СП	Опора		2
	19	80-52-83	Крышка		2
	20	700-28-2518	Болт		4
	21	–	Шайба 30 ОТ 65Г 09		4
	22	80-52-66	Прокладка		8
	23	30230	Гайка		4
	24	80-52-88	Палец		14
	25	–	Шплинт 4х32.019		14
	26	80-52-30-04	Палец		2
	27	–	Болт М16-8gx30.58.019		2
	28	–	Шайба 16 ОТ 65Г 09		2
	29	80-52-166	Ригель		1
	30	80-52-163	Палец		1
	31	80-52-159	Палец шаровой		2
	32	700-31-2795	Шайба		2
	33	80-52-143	Проушина		4
	34	80-52-146	Кронштейн		2
	35	–	Болт М20х50.88.35.019		2
	36	80-52-178	Крышка		2

* Для отвала ДЗ с ящиком для инструмента

ОБОРУДОВАНИЕ БУЛЬДОЗЕРНОЕ МОДЕЛИ В4

Рис. Fig	Поз. Item	Обозначение Designation	Наименование	Name	Количество в сборочной единице Quantity in assembly unit
13	–	70-52-10СП*; 70-52-10-01СП**; 70-52-10-02СП*³; 70-52-10-03СП*⁴	Оборудование бульдо- зерное 10В4		1
	1	80-52-101СП	Раскос		2
	2	70-52-125СП	Тяга		1
	3	80-52-271СП	Балка		1

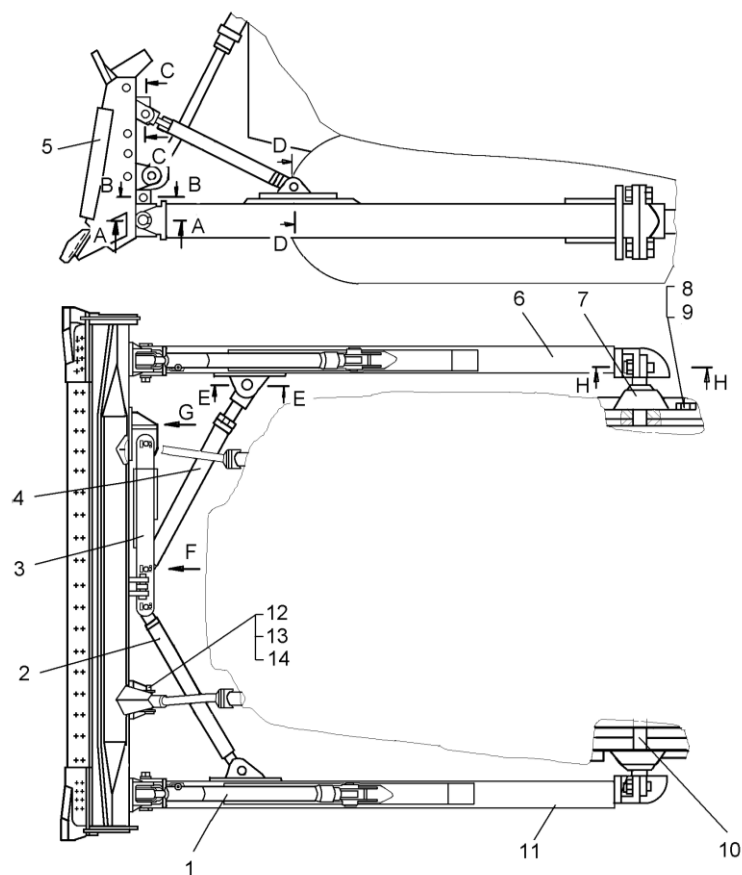


Рис. Fig	Поз. Item	Обозначение Designation	Наименование	Name	Количество в сборочной единице Quantity in assembly unit
13	4	80-52-301СП	Подкос		1
	5	70-52-120СП*; 70-52-120-01СП**; 70-52-120-02СП* ³ ; 70-52-120-03СП* ⁴	Отвал		1
	6	70-52-126СП	Брус		1
	7	70-50-133СП	Опора		2
	8	—	Болт М20х1,5х62		16
	9	—	Шайба 20 ОТ 65Г 09		16
	10	70-52 -37	Фиксатор		2
	11	70-52-127СП	Брус		1
	12	80-52-36-06	Палец		2
	13	80-52-88	Палец		9
	14	—	Шплинт 4х32.019		9

* Для отвала В4.

** Для отвала В4 с ящиком для инструмента.

*³ Для отвала В4 с противоизносными накладками.

*⁴ Для отвала В4 с ящиком для инструмента и противоизносными накладками.

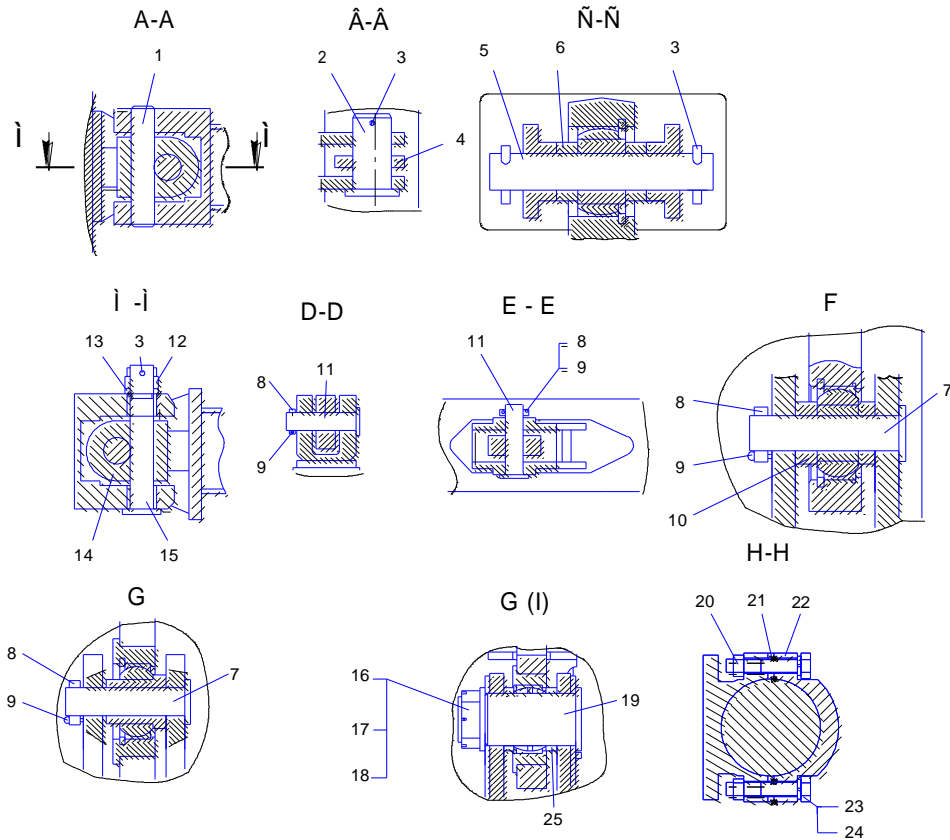
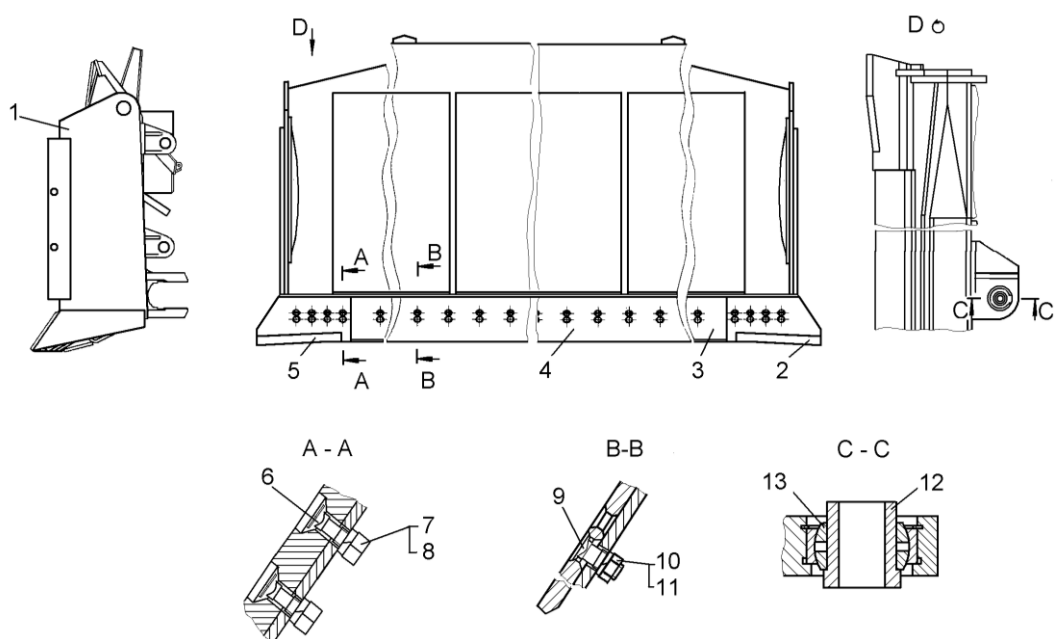


Рис. Fig	Поз. Item	Обозначение Designation	Наименование	Name	Количество в сборочной единице Quantity in assembly unit
14	—	70-52-10СП; 70-52-10-01СП; 70-52-10-02СП; 70-52-10-03СП	Оборудование бульдозерное 10В4 (продолжение)		1
	1	80-52-32	Палец		2
	2	80-52-30	Палец		2
	3	—	Шплинт 8x80		8
	4	80-52-58	Серьга		1
	5	80-52-41	Палец		2
	6	80-52-87-1	Втулка		8
	7	80-52-30-05	Палец		3
	8	80-52-88	Палец		9
	9	—	Шплинт 4x32		9
	10	80-52-396	Втулка		4
	11	80-52-30-04	Палец		4
	12	700-30-2352	Гайка		2
	13	700-31-2613	Шайба		2

Рис. Fig	Поз. Item	Обозначение Designation	Наименование	Name	Количество в сборочной единице Quantity in assembly unit
14	14	80-52-22	Крестовина		2
	15	80-52-31	Палец		2
	16	700-30-2195	Гайка		1
	17	700-31-2042	Шайба		1
	18	–	Шплинт 6,3х63.019		1
	19	80-52-698	Палец		1
	20	30230	Гайка		4
	21	80-52-66	Прокладка		4
	22	80-52-83	Крышка		2
	23	700-28-2518	Болт		4
	24	–	Шайба 30 65Г 09		4
	25	80-52-699	Втулка		2

15



15	–	70-52-120СП* ; 70-52-120-01СП** ; 70-52-120-02СП*³ ; 70-52-120-03СП*⁴	Отвал		1
	1	70-52-121СП*; 70-52-121-01СП**; 70-52-121-02СП* ³ ; 70-52-121-03СП* ⁴	Отвал		1
	2	80-52-111-02;	Нож боковой (левый)		1
	3	80-52-61	Нож средний		2
	4	70-52-13	Нож средний		1
	5	80-52-112-02	Нож боковой (правый)		1

Рис. Fig	Поз. Item	Обозначение Designation	Наименование	Name	Количество в сборочной единице Quantity in assembly unit
15	6	700-28-2517	Болт		16
	7	3015	Гайка		16
	8	–	Шайба 20 ОТ 65Г 09		16
	9	700-28-2492	Болт		24
	10	3013	Гайка		24
	11	–	Шайба 16 ОТ 65Г 09		24
	12	80-52-603	Втулка		1
	13	80-52-128	Втулка		1

* Для отвала В4.

** Для отвала В4 с ящиком для инструмента.

*³ Для отвала В4 с противоизносными накладками.

*⁴ Для отвала В4 с ящиком для инструмента и противоизносными накладками.

ГИДРОСИСТЕМА БУЛЬДОЗЕРНОГО ОБОРУДОВАНИЯ

16

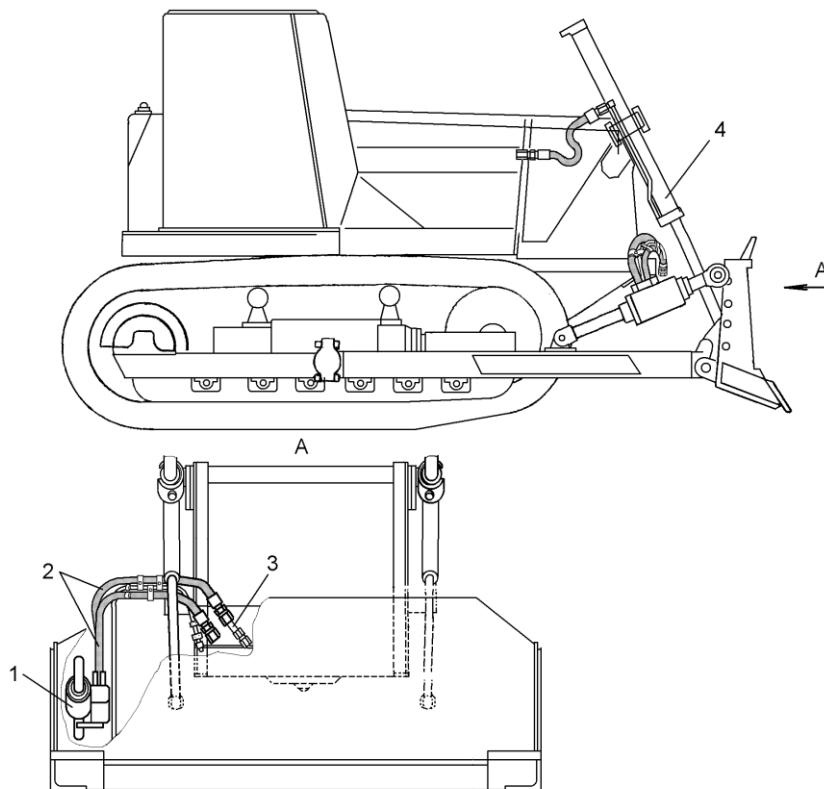


Рис. Fig	Поз. Item	Обозначение Designation	Наименование	Name	Количество в сборочной единице Quantity in assembly unit
16			Гидросистема бульдозерного оборудования 10Е, 10Е1, 10В, 10В4, 10К		
	1	50-50-121СП	Гидрораскос		1
	2	64-26-27-10СП; 64-26-27-11СП	Рукав с защитой		2
	3	50-50-183СП	Трубка		1
	4	131-26-108-02СП	Гидроцилиндр		2

17

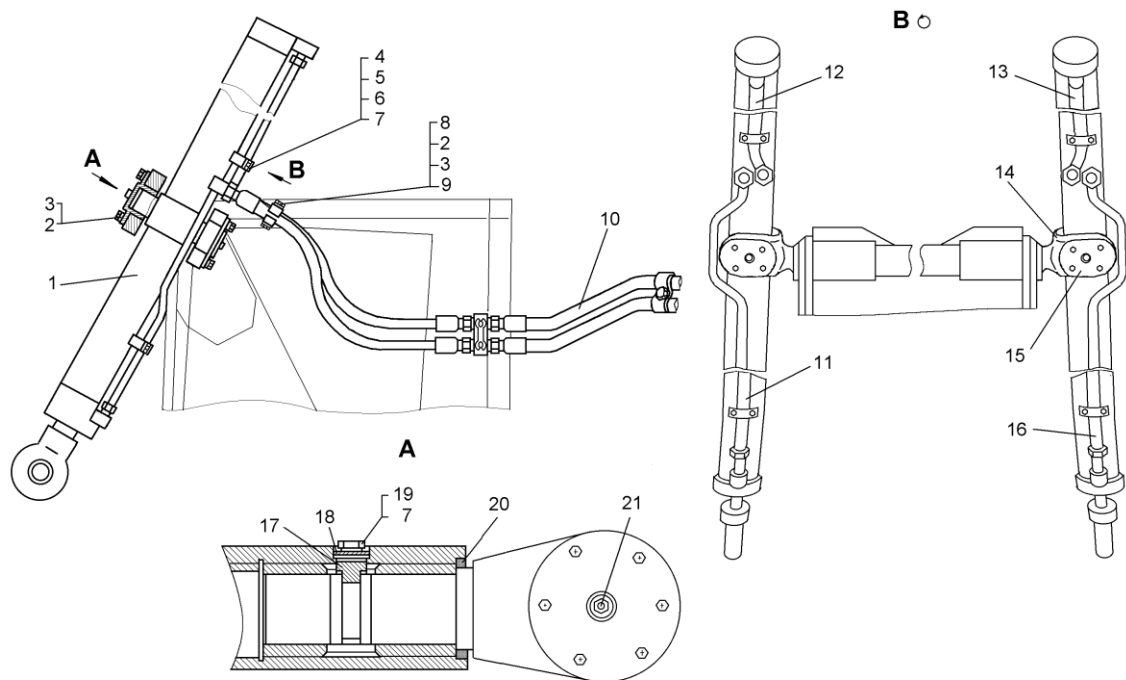


Рис. Fig	Поз. Item	Обозначение Designation	Наименование	Name	Количество в сборочной единице Quantity in assembly unit
17			Установка гидроцилиндров*		
	1	131-26-108-02СП	Гидроцилиндр		2
	2	2816	Болт		22
	3	—	Шайба 12 ОТ 65Г 09		22
	4	50-26-879	Бугель		6
	5	42212	Муфточка		6
	6	—	Болт М6х35.88.35.019		12
	7	—	Шайба 6Т 65Г 09		16
	8	50-60-230	Прижим		4
9	3011	Гайка		2	

Рис. Fig	Поз. Item	Обозначение Designation	Наименование	Name	Количество в сборочной единице Quantity in assembly unit
17	10	64-26-27-1СП; 64-26-27-05СП	Рукав с защитой		4
	11	64-26-271СП	Труба		1
	12	64-26-270-01СП	Труба		1
	13	64-26-270СП	Труба		1
	14	64-26-164	Вилка		2
	15	74-26-9	Крышка		4
	16	64-26-271-01СП	Труба		1
	17	64-26-165	Стопор		2
	18	64-26-166	Крышка		2
	19	–	Болт М6-6gx20.88.35.019		4
	20	700-40-9326	Манжета		2
21	–	Масленка 1.3.Ц6		4	

* Для бульдозерного оборудования 10Е, 10Е1, 10В, 10К, 10В4, 10Д, 10Д3

18

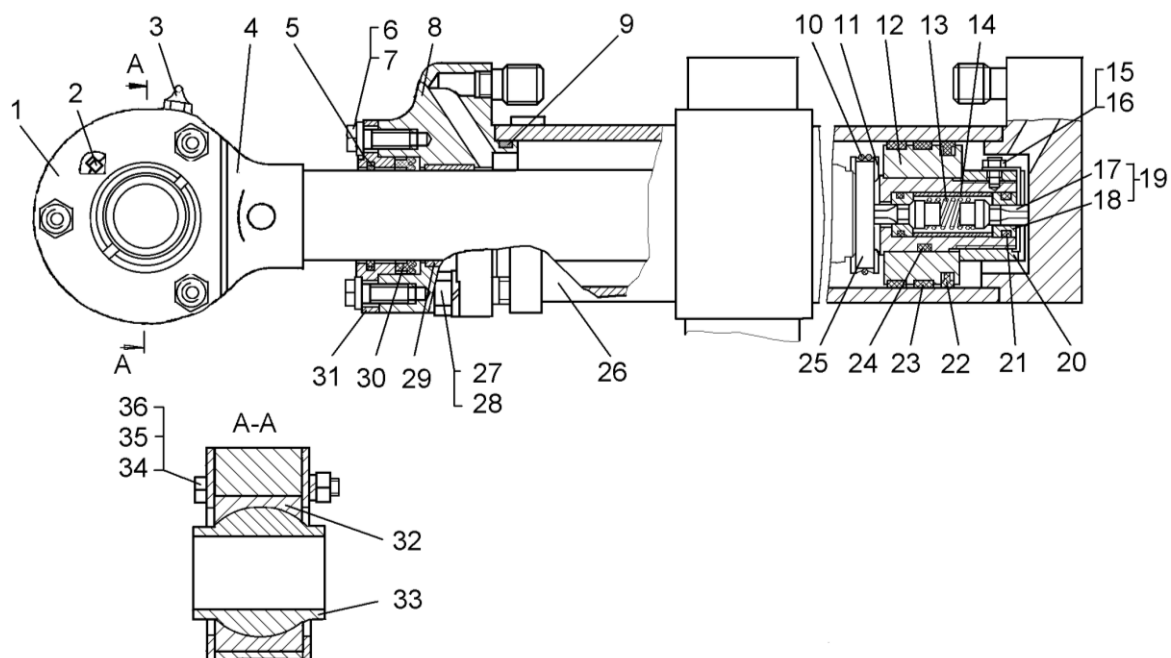
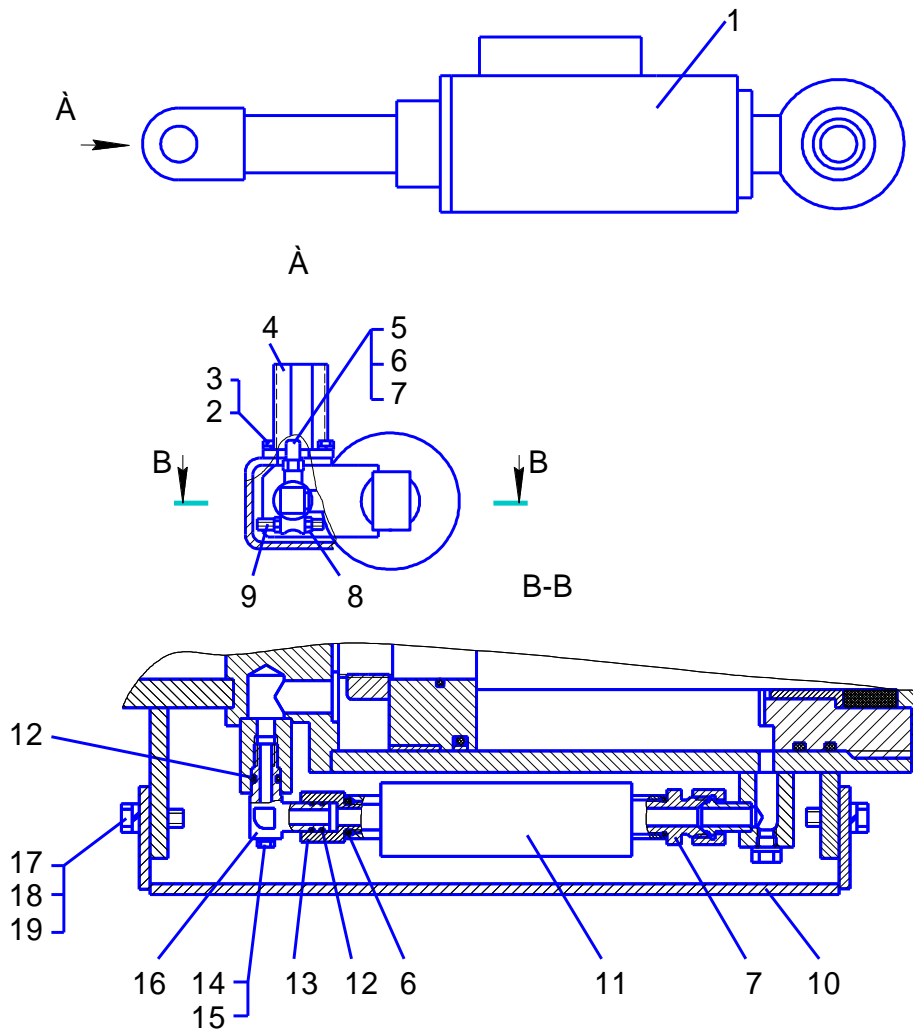


Рис. Fig	Поз. Item	Обозначение Designation	Наименование	Name	Количество в сборочной единице Quantity in assembly unit
18	–	131-26-108-02СП	Гидроцилиндр		2
	1	50-26-882	Крышка		2
	2	–	Шпонка 3-8x7-20		2
	3	–	Масленка 1.3.Ц6		1

Рис. Fig	Поз. Item	Обозначение Designation	Наименование	Name	Количество в сборочной единице Quantity in assembly unit	
18	4	131-26-113СП	Шток		1	
	5	–	Грязесъемник Е50-А-063-5		1	
	6	–	Болт М12-6gх30.58.019		4	
	7	–	Шайба 12 ОТ 65Г 09		4	
	8	50-26-625СП	Крышка		1	
	9	–	Кольцо 095-100-30-2-2		1	
	10	700-58-2571	Кольцо пружинное		1	
	11	50-26-876	Втулка		1	
	12	50-26-878	Поршень		1	
	13	700-38-2879	Пружина		1	
	14	50-26-875	Проставка		1	
	15	700-35-2177	Винт		1	
	16	700-31-2584	Шайба стопорная		1	
	17	50-50-245	Клапан		2	
	18	50-26-724	Втулка		2	
	19	50-26-507СП	Клапан		2	
	20	700-41-3663	Гайка		1	
	21	–	Кольцо 024-030-36-2-2		2	
	22	–	Уплотнение Е13М-100-5		1	
	23	–	Кольцо Е21-100-12-3		2	
	24	–	Кольцо 045-050-30-2-2		1	
	25	50-26-877	Палец		1	
	26	131-26-109-02СП	Корпус		1	
	27	–	Болт М16×1,5-6gх60.58.019		4	
	28	–	Шайба 16 ОТ 65Г 09		4	
	29	–	Кольцо Е22-63-30-2,5		1	
	30	–	Манжета Е32-063-4		1	
	31	50-26-885-04	Фланец		1	
	32	50-26-884	Сухарь		2	
	33	50-26-883	Сфера		1	
	34	–	Болт М10-6gх75.58.019		3	
	35	–	Шайба 10 ОТ 65Г 09		3	
	36	–	Гайка М10-6Н.6.019		3	
	19	–	50-50-121СП	Гидрораскос		1
		1	50-50-226СП	Гидроцилиндр		1
		2	–	Болт М10-6g25.58.019		4
3		–	Шайба 10ОТ 65Г09		4	
4		50-50-178СП	Ограждение		2	
5		700-40-7035	Заглушка		2	
6		700-40-7939	Кольцо		4	
7		700-41-3533	Штуцер		3	
8		–	Гайка М8.6.019		4	
9		700-29-2470	Шпилька		2	
10		50-50-177СП	Кожух		1	
11		50-50-195СП	Гидрозамок		1	
12		700-40-7938	Кольцо		3	
13	50-50-186	Компенсатор		1		

Рис. Fig	Поз. Item	Обозначение Designation	Наименование	Name	Количество в сборочной единице Quantity in assembly unit
19	14	28458	Болт		1
	15	40920	Кольцо		1
	16	700-41-3532	Угольник		1
	17	—	Болт М12-6gx35.58.019		4
	18	—	Шайба 12 ОТ 65Г 09		4
	19	31372	Шайба		4

19



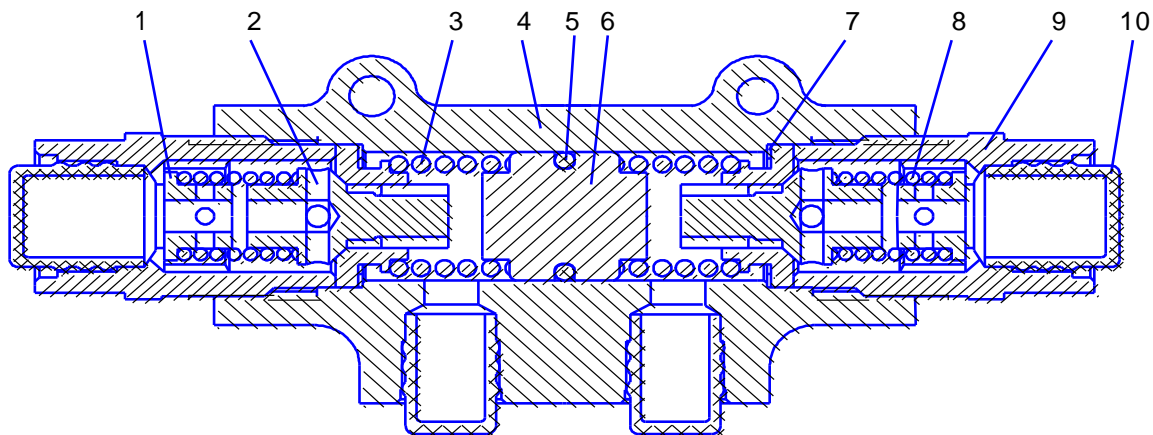


Рис. Fig	Поз. Item	Обозначение Designation	Наименование	Name	Количество в сборочной единице Quantity in assembly unit
20	–	50-50-195СП	Гидрозамок		1
	1	50-50-279	Втулка		2
	2	50-50-197СП	Клапан		2
	3	700-38-2914	Пружина		2
	4	50-50-210	Корпус		1
	5	700-40-3543	Кольцо		1
	6	50-50-247	Поршень		1
	7	261164	Кольцо		2
	8	700-38-2851	Пружина		2
	9	50-50-281	Переходник		2
10	700-42-2232	Пробка		4	
21	–	50-50-226СП	Гидроцилиндр		1
	1	50-50-151	Проушина		1
	2	50-50-197	Шток		1
	3	50-50-189СП	Шток		1
	4	50-50-228-01	Фланец		1
5	50-50-226	Крышка		1	

21

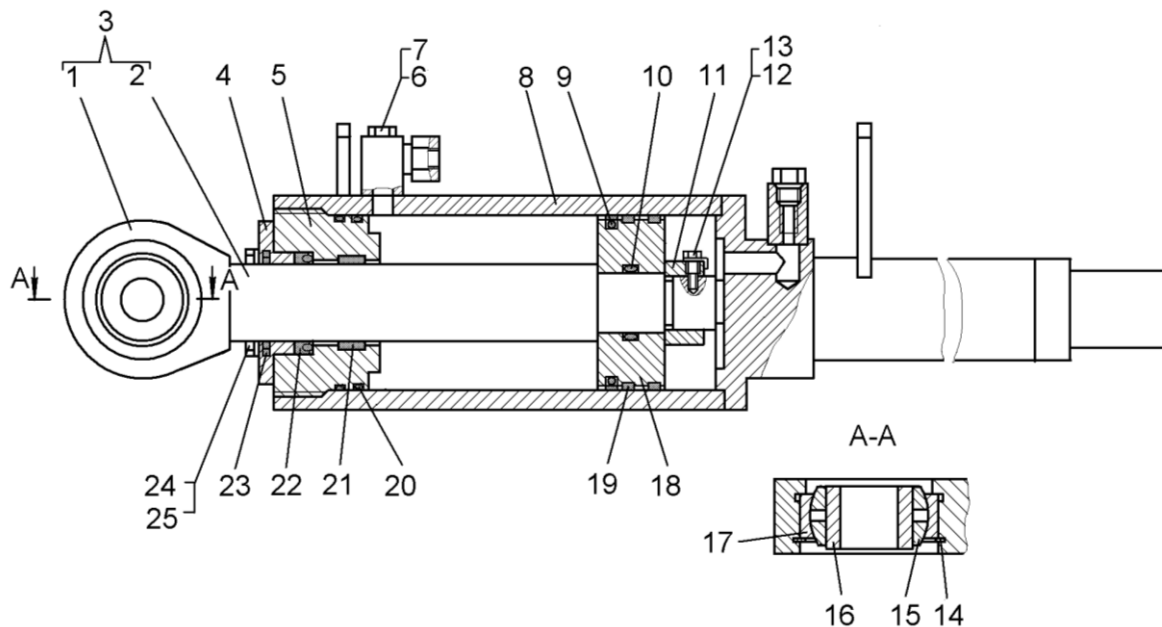


Рис. Fig	Поз. Item	Обозначение Designation	Наименование	Name	Количество в сборочной единице Quantity in assembly unit
21	6	40911	Кольцо		1
	7	700-41-3543	Пробка		1
	8	50-50-188СП	Корпус		1
	9	—	Уплотнение E13M-160-5		1
	10	700-40-7936	Кольцо		1
	11	50-50-155	Гайка		1
	12	700-35-2164	Винт стопорный		1
	13	—	Шайба 2.12.01.05		1
	14	700-58-2533	Кольцо		1
	15	80-52-128	Втулка		1
	16	50-52-165-1	Втулка		1
	17	80-52-127	Кольцо		1
	18	50-50-227	Поршень		1
	19	—	Кольцо E21-160-15-4,0		2
	20	700-40-7937	Кольцо		2
	21	—	Кольцо E22-080-30-3,0		1
	22	—	Манжета E32-080-4		1
	23	—	Грязесъемник E50-A-063-5		1
	24	28579	Болт M12x40		6
	25	—	Шайба 12 ОТ 65Г 09		6

РЫХЛИТЕЛЬНОЕ ОБОРУДОВАНИЕ

Модели оборудования Model of equipment

Таблица 2
Table 2

Модель Model	Обозначение Designation	Характеристика Feature
P R	50-50-1СП	Рыхлительное оборудование 10Р трехзубое параллелограммного типа
H N	50-50-4СП	Рыхлительное оборудование 10Н однозубое параллелограммного типа
H2 N2	50-50-16СП	Рыхлительное оборудование 10Н2 однозубое радиально-го типа

ОБОРУДОВАНИЕ РЫХЛИТЕЛЬНОЕ МОДЕЛЕЙ Р, Н

Рис. Fig	Поз. Item	Обозначение Designation	Наименование	Name	Количество в сборочной единице Quantity in assembly unit
22	–	50-50-1СП*; 50-50-4СП**	Оборудование рыхлительное 10Р Оборудование рыхлительное 10Н		1
	1	20445	Ось кронштейна		1
	2	20444	Кронштейн передний		1
	3	20446	Планка стопорная		1
	4	–	Болт M12x1,25-8gx25.58.019		1
	5	700-31-2482	Шайба		1
	6	–	Гайка M24.6.019		4
	7	–	Шайба 24Т 65Г 09		4
	8	–	Болт M24-8gx75.88.45.019		4
	9	50-50-302	Кольцо		8
	10	50-50-11	Пластина		8
	11	–	Болт M10-6gx25.58.019		16
	12	–	Шайба 10 ОТ 65Г 09		16
	13	–	Масленка 1.3Ц6		8
	14	50-50-5; 50-50-5-1	Втулка		8
	15	50-50-107СП	Ось		8
	16	50-50-103СП	Рама опорная		1
	17	64-26-27-06СП	Рукав с защитой		1

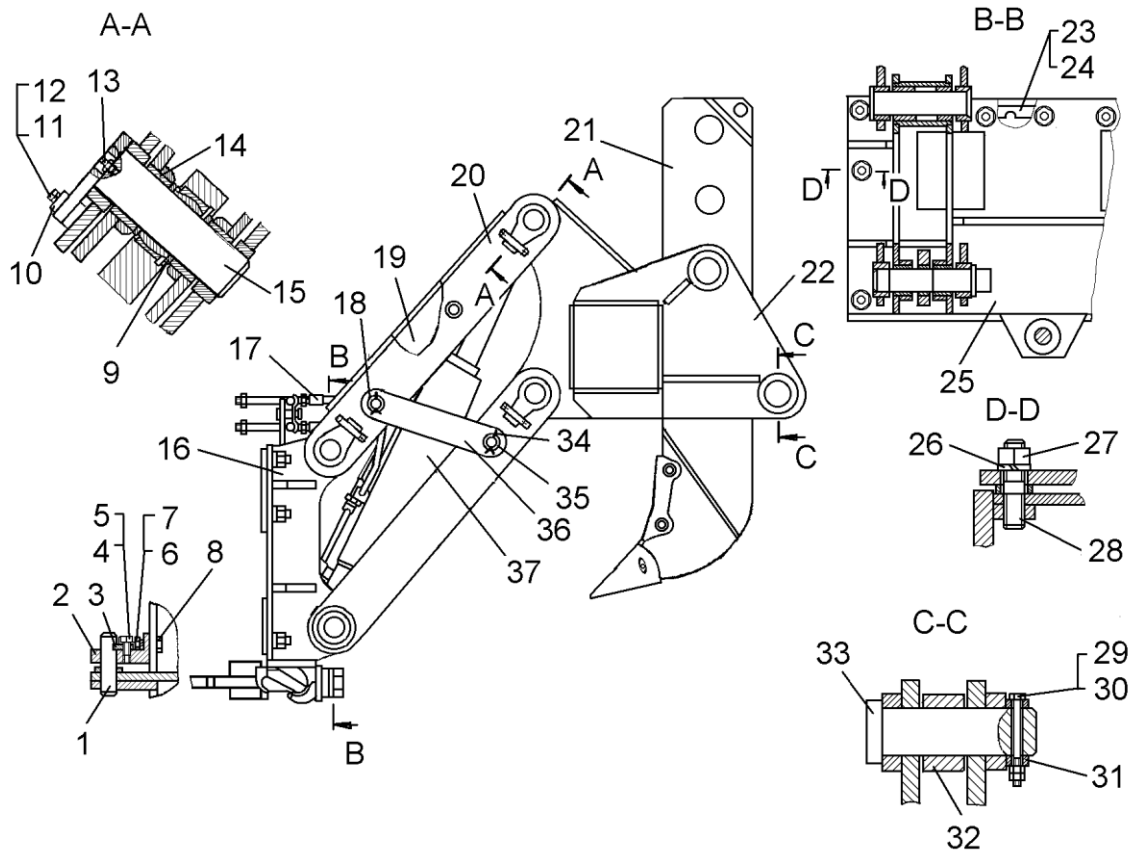


Рис. Fig	Поз. Item	Обозначение Designation	Наименование	Name	Количество в сборочной единице Quantity in assembly unit
22	18	50-50-247СП*; 50-50-249СП**	Оборудование рыхлительное		1 1
	19	50-50-143СП	Тяга		1
	20	50-50-144СП	Тяга		1
	21	50-50-104СП	Зуб		3*;1**
	22	50-50-105СП*; 50-50-210СП**	Балка		1
	23	50-50-216	Прокладка		4
	24	50-50-217	Прокладка		4
	25	50-50-248СП	Рама опорная		1
	26	—	Шайба 30 65Г 09		13
	27	30230	Гайка		13
	28	29338	Шпилька		13
	29	—	Болт М10-6gx120.58.019		6
	30	—	Гайка М10.6.019		12
	31	50-50-170	Кольцо		6

Рис. Fig	Поз. Item	Обозначение Designation	Наименование	Name	Количество в сборочной единице Quantity in assembly unit
22	32	50-50-42	Упор		3
	33	50-50-169	Палец		6
	34	—	Шплинт 6,3х63,019		4
	35	700-31-2081	Шайба		4
	36	50-50-91	Стопор		2
	37	50-50-220СП	Установка гидроцилиндров		1

* Для рыхлительного оборудования 10Р;

** Для рыхлительного оборудования 10Н

23

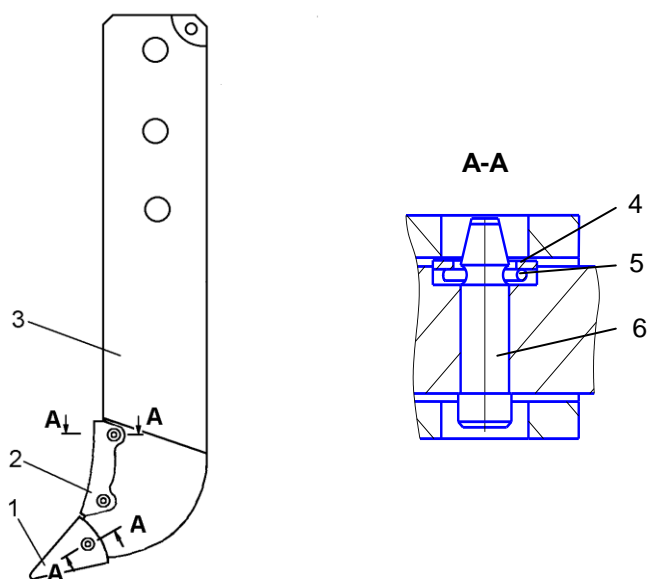


Рис. Fig	Поз. Item	Обозначение Designation	Наименование	Name	Количество в сборочной единице Quantity in assembly unit
23	—	50-50-104СП	Зуб		1
	1	50-50-83	Наконечник		1
	2	50-50-60	Протектор		1
	3	50-50-58	Зуб		1
	4	50-50-63	Шайба		3
	5	50-50-62	Чека		3
	6	50-50-61	Палец		3

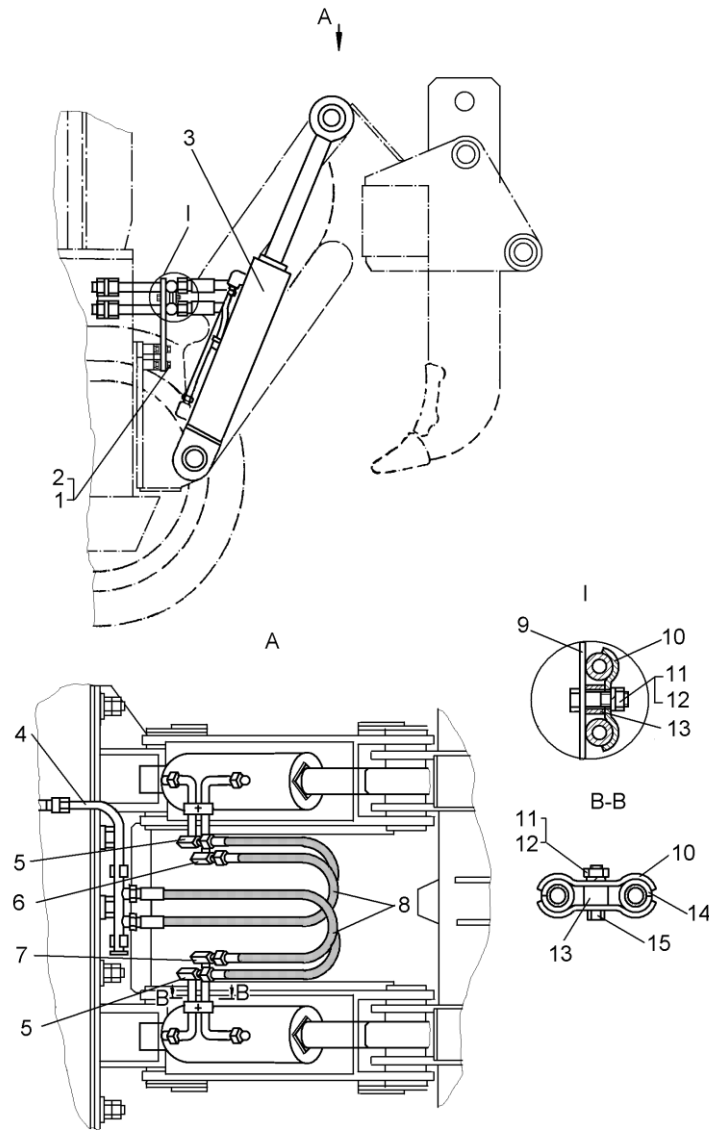
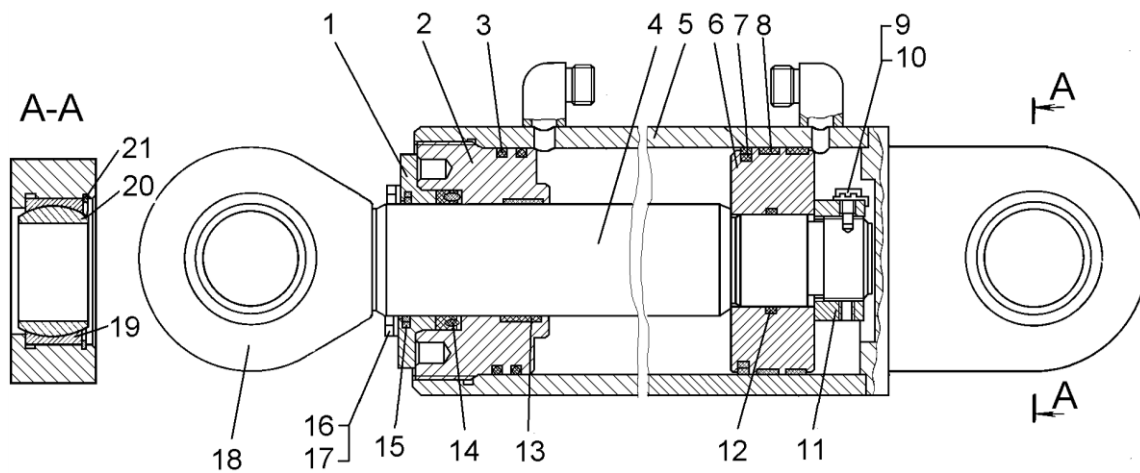


Рис. Fig	Поз. Item	Обозначение Designation	Наименование	Name	Количество в сборочной единице Quantity in assembly unit
24			Установка гидроцилин- дров и трубопроводов		
	1	—	Болт М10-6gx25.58.019		4
	2	—	Шайба 10 ОТ 65Г 09		4
	3	50-50-225СП	Гидроцилиндр		2
	4	50-50-126СП	Труба		2
	5	50-50-145СП	Труба		2

Рис. Fig	Поз. Item	Обозначение Designation	Наименование	Name	Количество в сборочной единице Quantity in assembly unit
24	6	50-50-146СП	Труба		1
	7	50-50-147СП	Труба		1
	8	64-26-27-06СП; 64-26-27-01СП	Рукав с защитой		4
	9	50-50-135СП	Кронштейн		2
	10	50-60-230	Прижим		6
	11	3011	Гайка		4
	12	–	Шайба 12 ОТ 65Г 09		4
	13	41832	Втулка		4
	14	42212	Муфточка		4
	15	–	Болт М12-6gx45.58.019		2

25



25	–	50-50-225СП	Гидроцилиндр		1
	1	50-50-228-01	Фланец		1
	2	50-50-226	Крышка		1
	3	700-40-7937	Кольцо		2
	4	50-50-233СП	Шток		1
	5	50-50-169СП	Корпус		1
	6	50-50-227	Поршень		1
	7	–	Уплотнение поршневое комбинированное Е13-160 (с поджимным кольцом 02-160)		1
	8	–	Втулка опорно-направляющая поршневая Е21-160-15-4		1

Рис. Fig	Поз. Item	Обозначение Designation	Наименование	Name	Количество в сборочной единице Quantity in assembly unit
25	9	700-35-2164	Винт стопорный		1
	10	–	Шайба 2.12.01.05		1
	11	50-50-155	Гайка		1
	12	700-40-7936	Кольцо		1
	13	–	Втулка опорно- направляющая штоковая E22-080-30-3.0		1
	14	–	Манжета E3-080-100-15		1
	15	–	Грязесъемник E50-A-063-5		1
	16	28579	Болт		6
	17	–	Шайба 12 ОТ 65Г 09		6
	18	50-50-151	Проушина		1
	19	80-52-127	Кольцо		1
	20	80-52-128	Втулка		2
	21	700-58-2533	Кольцо		2

ОБОРУДОВАНИЕ РЫХЛИТЕЛЬНОЕ МОДЕЛИ Н2

Рис. Fig	Поз. Item	Обозначение Designation	Наименование	Name	Количество в сборочной единице Quantity in assembly unit
26	–	50-50-16СП	Оборудование рыхли- тельное 10 Н2		1
	1	700-28-2496	Болт		1
	2	50-50-138СП	Серьга прицепная		1
	3	20445	Ось кронштейна		1
	4	20444	Кронштейн передний		1
	5	20446	Планка стопорная		1
	6	–	Болт M12x1,25x25.58.019		1
	7	700-31-2482	Шайба		1
	8	–	Гайка M24.6.019		4
	9	–	Шайба 24 Т 65Г 09		4
	10	–	Болт M24x75.88.45		4
	11	50-50-268СП	Рама		1
	12	64-26-27-01СП	Рукав с защитой		4
	13	50-50-270СП	Балка		1
	14	50-50-225СП	Гидроцилиндр		2
	15	50-50-263СП	Балка		1
	16	50-50-264СП	Зуб		1
	17	50-50-216; 50-50-217	Прокладка		4
18	30230	Гайка		8	

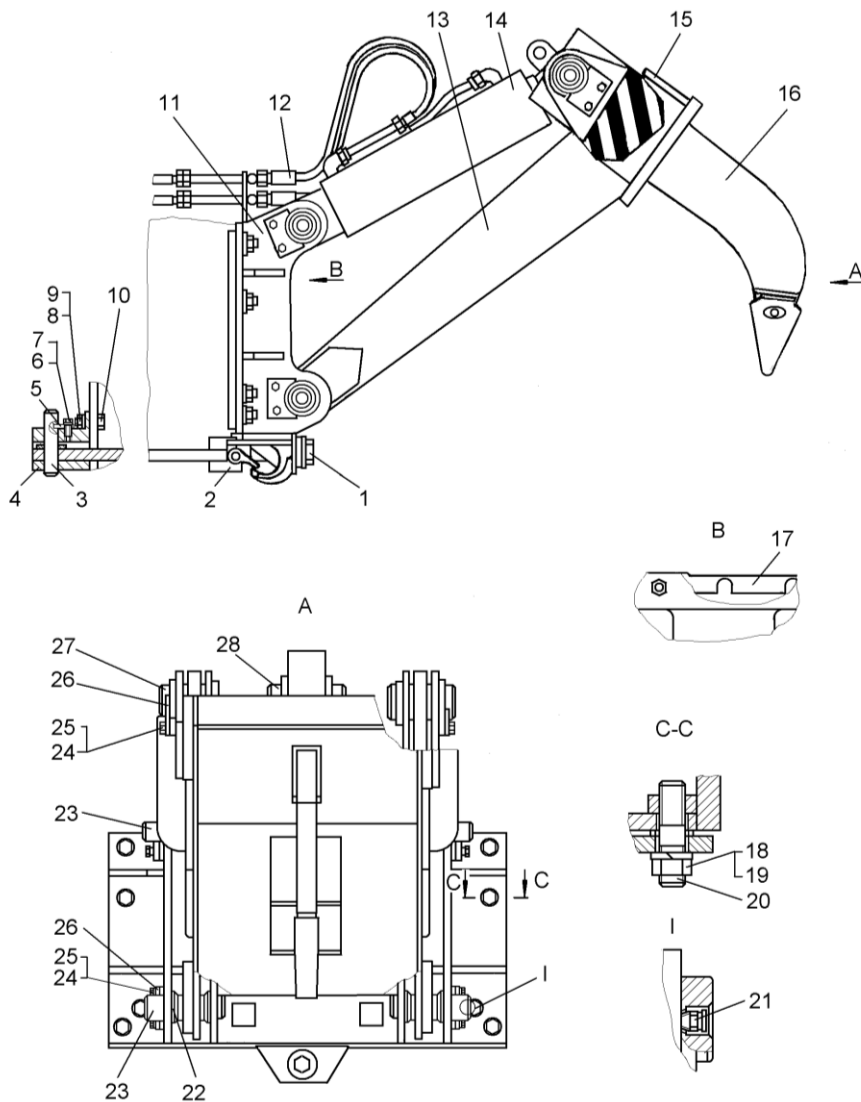


Рис. Fig	Поз. Item	Обозначение Designation	Наименование	Name	Количество в сборочной единице Quantity in assembly unit
26	19	—	Шайба 30 65Г 09		13
	20	29338	Шпилька		13
	21	—	Масленка 1.3Ц6		6
	22	50-50-5	Втулка		2
	23	50-50-360-01	Палец		4
	24	—	Болт М16х30.58.019		14
	25	—	Шайба 16 ОТ 65Г 09		14
	26	71-53-305	Планка		7
	27	50-50-360	Палец		2
	28	50-50-359	Ось		1

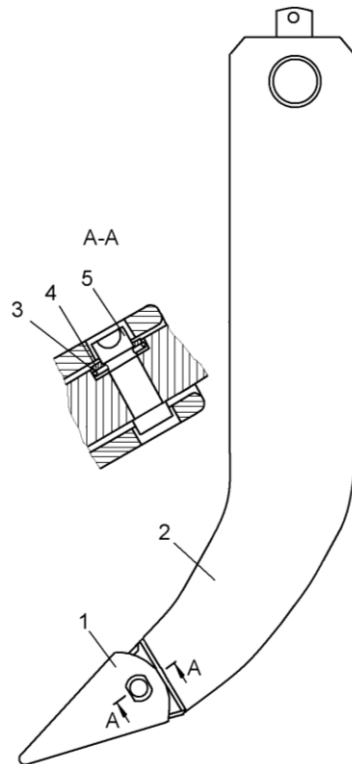


Рис. Fig	Поз. Item	Обозначение Designation	Наименование	Name	Количество в сборочной единице Quantity in assembly unit
27	—	50-50-264СП	Зуб		1
	1	50-50-83	Наконечник		1
	2	50-50-269СП	Зуб		1
	3	50-50-62	Чека пружинная		1
	4	50-50-63	Шайба		1
	5	50-50-61	Палец		1
28			Установка гидроцилиндров и трубопроводов		
	1	—	Болт М10х25.58.019		4
	2	—	Шайба 10 ОТ 65Г 09		4
	3	50-50-225СП	Гидроцилиндр		2
	4	50-50-126СП	Труба		2
	5	50-50-145СП	Труба		2
	6	50-50-146СП	Труба		2
	7	50-50-147СП	Труба		2

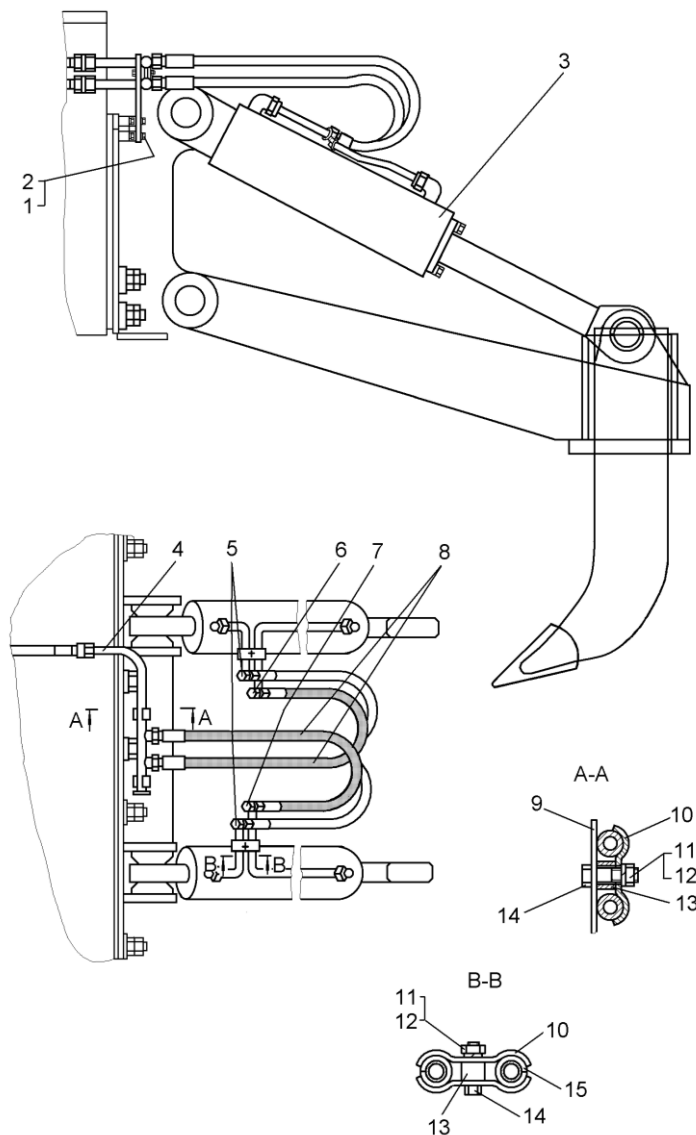


Рис. Fig	Поз. Item	Обозначение Designation	Наименование	Name	Количество в сборочной единице Quantity in assembly unit
28	8	64-26-27-01СП; 64-26-27-06СП	Рукав с защитой		4
	9	50-60-135СП	Кронштейн		2
	10	50-60-230	Прижим		6
	11	3011	Гайка		6
	12	—	Шайба 12 ОТ 65Г 09		6
	13	41832	Втулка		4
	14	—	Болт М12х45.58.019		2
	15	42212	Муфточка		4

СТАНДАРТИЗОВАННЫЕ ИЗДЕЛИЯ

БОЛТЫ

Обозначение Designation	Масса, Mass кг	Рис. Fig	Поз. Item
M6-6gx20.88.35.019	0,0067	17	19
M6x35.88.35.019	0,01	17	6
M10x25.58.019	0,02	28	1
M10-6gx25.58.019	0,02	24	1
		22	11
		19	2
M10-6gx30.58.019	0,025	5	8
		10	8
M10-6gx75.58.019	0,050	18	34
M10-6gx120.58.019	0,085	22	29
M12x1,25x25.58.019	0,033	26	6
M12x1,25-8gx25.58.019	0,033	22	4
M12-6gx30.58.019	0,0382	18	6
M12-6gx35.58.019	0,041	19	17
M12x45.58.019	0,05	28	14
M12-6gx45.58.019	0,05	24	15
M16x30.58.019	0,071	26	24
M16-8gx30.58.019	0,071	1	19
		12	27
M16x1,5-6gx60.58.019	0,117	18	27
M20x50.88.35.019	0,169	1	5
		12	35
M20x1.5x62	0,230	1	9
		9	7
		12	16
		13	8
M20x1.5x62	0,230	4	8
M24-8gx75.88.45.019	0,384	22	8
M24x75.88.45	0,364	26	10
2816	0,0382	17	2
28458	0,04	19	14
28579	0,053	21	24
		25	16
700-28-2491	0,467	1	17
		12	11
700-28-2492	0,084	2	9
		7	11
		11	7
		15	9
700-28-2496	5,03	26	1
700-28-2517	0,16	2	3
		7	14
		11	10
		15	6

Обозначение Designation	Масса, Mass кг	Рис. Fig	Поз. Item
700-28-2518	0,66	1	26
		5	29
		10	29
		12	20
		14	24

ВИНТЫ

Обозначение Designation	Масса, Mass кг	Рис. Fig	Поз. Item
700-35-2164	0,02	21	12
		25	9
700-35-2177	0,0225	18	15

ГАЙКИ

Обозначение Designation	Масса, Mass кг	Рис. Fig	Поз. Item
M8.6.019	0,055	19	8
M24.6.019	0,123	22	6
		26	8
M10-6H.019	0,01	18	36
M10.6.019	0,01	22	30
3011	0,024	17	9
		24	11
		28	11
3013	0,041	2	10
		7	13
		11	9
		15	10
3015	0,072	2	1
		7	16
		11	12
		15	7
30230	0,23	1	25
		5	19
		10	26
		12	23
		14	21
		26	18

Обозначение Designation	Масса, Mass кг	Рис. Fig	Поз. Item
30230	0,23	22	27
700-30-2195	0,24	5	22
		10	22
		14	17
700-30-2238	0,058	1	15
		12	3
700-30-2352	0,8	5	17
		10	17
		14	12
700-30-2353	0,95	8	8
700-30-2360	0,86	8	

КОЛЬЦА ПРУЖИННЫЕ COLLAR SPRINGS

Обозначение Designation	Масса, Mass кг	Рис. Fig	Поз. Item
700-58-2533	0,04	6	4
		21	14
700-58-2571	0,008	18	10
		8	9
		25	21

ПРУЖИНЫ SPRINGS

Обозначение Designation	Масса, Mass кг	Рис. Fig	Поз. Item
700-38-2851	0,01	20	8
700-38-2879	0,009	18	13
700-38-2914	0,01	20	3

ШАЙБЫ WASHERS

Обозначение Designation	Масса, Mass кг	Рис. Fig	Поз. Item
1.Шайбы пружинные ГОСТ 6402-70 Spring washers			
6Т 65Г 09	0,00083	17	7
10 ОТ 65Г09	0,004	5	9
		10	9
		18	35
		19	3
		22	12
		24	2
		28	2
12 ОТ 65Г 09	0,0065	17	3
		18	7
		19	18

Обозначение Designation	Масса, Mass кг	Рис. Fig	Поз. Item
12 ОТ 65Г 09	0,0065	21	25
		24	12
		25	17
		28	12
16 ОТ 65Г 09	0,013	1	20
		2	11
		7	12
		11	8
		12	28
		15	11
		18	28
		26	25
20 ОТ 65Г 09	0,024	2	2
		1	4
		4	9
		7	15
		9	8
		11	11
		12	17
		13	9
		15	8
		26	9
24Т 65Г 09	0,038	1	18
		12	12
		22	7
30 65Г 09	0,039	1	27
		5	30
		10	30
		12	21
		14	25
		22	26
		26	19

2.Шайбы стопорные Lock washers

2.12. 01.05	0,00207	21	13
		25	10
31372	0,021	19	19
700-31-2042	0,0235	5	23
		14	18
		10	23
700-31-2081	0,01	22	35
700-31-2482	0,003	22	5
		26	7
700-31-2584	0,0045	18	16
700-31-2613	0,173	5	18
		1	33
		10	18
		14	13
700-31-2795	0,17	12	32

ШПИЛЬКИ STUDS

Обозначение Designation	Масса, Mass кг	Рис. Fig	Поз. Item
29338	0,555	22	28
700-29-2470	0,03	26	20
		19	9

ШПЛИНТЫ ГОСТ 397-79 COTTER PINS

Обозначение Designation	Масса, Mass кг	Рис. Fig	Поз. Item
4x32	0,003	5	11
		10	11
		14	9
4x32.019	0,00335	1	30
		13	14
6,3x63,019	0,0163	5	24
		10	24
		12	25
		13	13
		14	19
		22	34
8x80	0,0335	5	3
		10	3
		14	4
8x80,019	0,0335	12	8
		1	3

ШПОНКИ ГОСТ 23360-78 KEYS

Обозначение Designation	Масса, Mass кг	Рис. Fig	Поз. Item
3-8×7x20	0,0086	18	2

НОМЕРНОЙ УКАЗАТЕЛЬ INDEX

Обозначение Designation	Масса, Mass кг	Рис. Fig	Поз. Item
20444	14	22	2
		26	4
20445	1,8	22	1
		26	3
20446	0,108	22	3
		26	5
261164	0,003	20	7
40911	0,002	21	6
40920	0,002	19	15

Обозначение Designation	Масса, Mass кг	Рис. Fig	Поз. Item
41832	0,006	24	13
		28	13
42212	0,02	17	5
		24	14
		28	15
50-26-507СП	0,102	18	19
50-26-625СП	6,65	18	8
50-26-724	0,063	18	18
50-26-875	0,065	18	14
50-26-876	0,3	18	11
50-26-877	0,078	18	25
50-26-878	2,02	18	12
50-26-879	0,1	17	4
50-26-882	0,41	18	1
50-26-883	1,25	18	33
50-26-884	0,64	18	32
50-26-885-04	0,62	18	31
50-50-1СП	2246	22	—
50-50-4СП	1555	22	—
50-50-16СП	1143	26	—
50-50-103СП	225	22	16
50-50-104СП	190	22	21
		23	—
50-50-105СП	730	22	22
50-50-107СП	9	22	15
50-50-121СП	137,6	4	5
		9	4
		16	1
		19	—
50-50-126СП	1,27	24	4
		28	4
50-50-135СП	0,25	24	9
		28	9
50-50-138СП	26,1	26	2
50-50-143СП	75,42	22	19
50-50-144СП	75,42	22	20
50-50-145СП	0,61	24	5
		28	5
50-50-146СП	0,75	24	6
		28	6
50-50-147СП	0,75	24	7
		28	7
50-50-169СП	49,6	25	5
50-50-177СП	6,1	19	10
50-50-177-01СП	6,3	19	10
50-50-178СП	1,57	19	4
50-50-183СП	0,27	16	3
50-50-185СП	115	28	3
50-50-188СП	54,4	21	8
50-50-189СП	19,8	21	3

Обозначение Designation	Масса, Mass, кг	Рис. Fig	Поз. Item
50-50-195СП	3	19	11
		20	–
50-50-197СП	0,1	20	2
50-50-210СП	307	22	22
		24	–
		26	12
50-50-220СП		22	37
50-50-225СП	115	24	3
		25	–
		28	3
50-50-226СП	105	21	–
		19	1
50-50-233СП	33,4	25	4
50-50-247СП	2017	22	18
50-50-249СП	1327	22	18
50-50-248СП	231,4	22	25
50-50-263СП	495	26	15
50-50-264СП	97,6	26	16
		27	–
50-50-268СП	209,9	26	11
50-50-269СП	92,15	27	2
50-50-270СП	516	26	13
50-50-5	0,8	26	22
		22	14
50-50-5-1	0,8	22	14
50-50-11	0,19	22	10
50-50-42	4,07	22	32
50-50-58	157,3	23	3
50-50-60	3,6	23	2
50-50-61	0,173	23	6
		27	5
50-50-62	0,018	23	5
		27	3
50-50-63	0,017	23	4
		27	4
50-50-83	5	23	1
		27	1
50-50-91	5,09	22	36
50-50-151	4,5	21	1
50-50-155	1,6	21	11
		25	11
50-50-165-1	0,43	7	15
		8	3
		15	12
50-50-165-1	0,43	11	6
		21	16
50-50-169	8,02	22	35
50-50-170	0,75	22	31

Обозначение Designation	Масса, Mass, кг	Рис. Fig	Поз. Item
50-50-172-01	31	29	
50-50-186	0,125	19	13
50-50-197	15,31	21	2
50-50-210	2	20	4
50-50-216	0,28	22	23
50-50-217	0,37	26	17
		22	24
50-50-226	9,75	21	5
		25	2
50-50-227	5,4	21	18
		25	6
50-50-228-01	1,42	21	4
50-50-245	0,05	18	17
50-50-247	0,18	20	6
50-50-279	0,01	20	1
50-50-281	0,26	20	9
50-50-302	0,032	22	9
50-50-359	5,2	26	28
50-50-360	5,4	26	27
50-50-360-01	6,6	26	23
50-50-396	1,3	25	1
		21	4
50-60-230	0,08	24	10
		28	10
		17	8
64-26-27СП	2	17	10
64-26-27-01СП	1,83	24	8
		28	8
64-26-27-05СП	2	17	10
64-26-27-06СП	1,83	22	17
		24	8
		28	8
64-26-27-10СП	2,03	16	2
64-26-27-11СП	2,03	16	2
64-26-270СП	0,76	17	13
64-26-270-01СП	0,76	17	12
64-26-271СП	1,1	17	11
64-26-271-01СП	1,1	17	16
64-26-164	24,3	17	14
64-26-165	0,2	17	17
64-26-166	0,95	17	18
74-26-9	2	17	15
70-52-10СП	2870	13	–
		14	–
70-52-10-01СП	2902	13	–
		14	–
70-52-10-02СП	2601	13	–
		14	–
70-52-10-03СП	2633	13	–
		14	–
70-52-120СП	1547	13	5
		15	–
70-52-120-01СП	1580	13	5

Обозначение Designation	Масса, Mass, кг	Рис. Fig	Поз. Item
70-52-120-01СП	1580	15	–
70-52-120-02СП	1813	13	5
		15	–
70-52-120-03СП	1845	13	5
		15	–
70-52-121СП	1374	15	1
70-52-121-01СП	1406	15	1
70-52-121-02СП	1640	15	1
70-52-121-03СП	1672	15	1
70-52-125СП	56,5	13	2
70-52-126СП	401	13	6
70-52-127СП	401	13	11
70-50-133СП	73,5	13	7
70-50-133СП	73,5	12	18
70-52-13	30,1	2	5
		15	4
		11	5
70-52-37	1,02	12	15
		13	10
71-53-305	0,8	26	26
80-52-7СП	2540	1	–
80-52-7-01СП	2572	1	–
80-52-19СП	2522,9	4	–
		5	–
80-52-19-01СП	2622,9	4	–
		5	–
80-52-19-02СП	2555	4	–
		5	–
80-52-19-03П	2700	4	–
		5	–
80-52-19-04СП	2732	4	–
		5	–
80-52-19-05СП	2655	4	–
		5	–
80-52-19-06СП	2800	4	–
		5	–
80-52-19-07СП	2832	4	–
		5	–
80-52-20СП	2373	4	–
		5	–
80-52-20-01СП	2405	4	–
		5	–
80-52-20-02СП	2601	4	–
		5	–
80-52-20-03СП	2633	4	–
		5	–
80-52-21СП	3045	9	–
		10	–
80-52-29СП	2670	12	–
80-52-29-01СП	2702	12	–
80-52-101СП	42,6	4	12
		6	–

Обозначение Designation	Масса, кг	Рис. Fig	Поз. Item
80-52-101СП	42,6	9	2
		13	1
80-52-102СП	340	9	5
80-52-102-01СП	359	4	6
80-52-103СП	340	4	1
		9	12
80-52-106СП	28	3	4
		6	1
80-52-118СП	31,7	1	23
		4	7
		9	6
80-52-162СП	992	2	7
80-52-162-01СП	1025	2	7
80-52-166СП	1150	1	11
		2	–
		12	4
80-52-166-01СП	1183	1	11
		2	–
		12	4
80-52-167СП	10	1	13
		12	2
80-52-175СП	45	1	14
		3	–
		12	6
80-52-183СП	3	4	11
		5	16
		9	3
		10	16
80-52-271СП	69	4	3
		13	3
80-52-272СП	43	4	2
		9	11
80-52-273СП	34	4	4
		8	–
80-52-273СП	34	9	9
80-52-290СП	1141	7	1
80-50-290-01СП	1173	7	1
80-52-290-02СП	1320	7	1
80-52-290-03СП	1352	7	1
80-52-291СП	1296,5	4	10
		7	–
80-52-291-01СП	1396,5	4	10
		7	–
80-52-291-02СП	1330	4	10
		7	–
80-52-291-03СП	1476	4	10
		7	–
80-52-291-04СП	1508	4	10
		7	–
80-52-291-05СП	1430	4	10
		7	–
80-52-291-06СП	1573	4	10
		7	–
80-52-291-07СП	1608	4	10

Обозначение Designation	Масса, Mass, кг	Рис. Fig	Поз. Item
80-52-291-07СП	1608	7	–
80-52-293СП	1129	7	8
80-52-293-01СП	1161	7	8
80-52-293-02СП	1357	7	8
80-52-293-03СП	1390	7	8
80-52-294СП	1285	4	10
		7	–
80-52-294-01СП	1317	4	10
		7	–
80-52-294-02СП	1513	4	10
		7	–
80-52-294-03СП	1545	4	10
		7	–
80-52-301СП	52	13	4
80-52-305СП	1815	11	2
80-52-306СП	1995	9	1
		11	–
80-52-346СП	69,4	1	7
80-52-348СП	344,8	1	8
80-52-349СП	32,6	1	1
80-52-400СП	96	12	9
80-52-401СП	453,3	12	13
80-52-402СП	439,7	12	14
80-52-440СП	1240	7	2
80-52-440-01СП	1273	7	2
80-52-440-02СП	1420	7	2
80-52-440-03СП	1452	7	2
80-52-22	9,17	5	19
		10	19
		14	14
80-52-30	1,463	5	2
		10	2
		14	2
80-52-30-02	2,423	12	7
		1	2
80-52-30-04	1,933	1	29
		5	15
		10	15
		12	26
		14	11
80-52-30-05	2,613	1	12
		5	13
		10	13
		12	1
		14	7
80-52-30-06		5	6
		10	6
		13	12
80-52-31	4,98	5	20
		10	20
		14	20
80-52-32	3,73	5	1
		10	1
		14	1

Обозначение Designation	Масса, Mass, кг	Рис. Fig	Поз. Item
80-52-41	2,42	5	16
	2,42	10	16
		14	5
80-52-43	48	8	1
80-54-49	1	3	6
80-52-55	1,5	3	7
80-52-58	2	5	4
		10	4
		14	4
80-52-59-01	28,6	7	6
80-52-59-02	28,6	7	3
80-52-60-02	28,6	7	3
80-52-61	45,8	2	8
		7	5
		15	3
80-52-63	13	6	3
80-52-66	0,03	1	28
		5	27
		10	27
		12	22
		14	22
80-52-83	8,8	1	24
		5	28
		10	28
		12	19
		14	23
80-52-87-1	0,2	5	5
		10	5
		14	6
80-52-88	0,08	1	31
		5	10
		10	10
		12	24
		13	13
		14	8
80-52-111-02	25,2	2	4
		7	7
80-52-111-02	25,2	11	3
		15	2
80-52-112-02	25,2	2	6
		7	4
		11	1
		15	5
80-52-127	0,8	8	4
		21	17
		25	19
80-52-128	0,85	7	10
		8	2
		11	6
		15	13
		21	15
		25	20
80-52-136	308	1	16
		12	10

Обозначение Designation	Масса, Mass, кг	Рис. Fig	Поз. Item
80-52-140	12	3	2
80-52-142	4,5	1	10
		12	5
80-52-143	7,5	12	33
80-52-146	5,2	12	34
80-52-159	6,8	1	32
80-52-159	6,8	12	31
80-52-163	11,5	1	22
		12	30
80-52-165		6	5
80-52-166	0,545	1	21
		12	29
80-52-178	0,56	1	6
		12	36
80-52-193	0,18	5	7
		10	7
80-52-271		9	10
80-52-364	28	8	5
80-52-390	6,9	8	7
80-52-392	1,2	8	6
80-52-396	0,34	10	14
		5	14
		14	10
80-52-401	0,06	3	5
80-52-445		11	4
80-52-603	2	5	21
		7	9
		10	21
		15	12
80-52-698	7,75	5	25
		10	24
		14	19
80-52-699	0,965	5	31
		10	30
		14	25
131-26-108-02СП	102,5	16	4
		17	1
		18	–
131-26-109-02СП	45	18	26
131-26-113СП	43	18	4
700-40-3543	0,0009	20	5
700-40-7035	0,007	19	5
700-40-7928	0,02	3	3
		6	7
700-40-7936	0,0057	21	10
		29	12
		25	12
700-40-7937	0,0127	21	20
		25	3
700-40-7938	0,0003	19	12
700-40-7939	0,00033	19	6

Обозначение Designation	Масса, Mass, кг	Рис. Fig	Поз. Item
700-40-9326	0,036	17	20
700-41-3532	0,5	19	16
700-41-3533	0,15	19	7
700-41-3543	0,03	21	7
700-41-3663	0,31	18	20
700-42-2232	0,026	20	10
Грязесъемник: Scraper: E50-A-063-5	–	18	5
		21	23
		25	15
Кольца: Rings			
024-030-36-2-2	0,00087	18	21
045-050-30-2-2	0,00104	18	24
095-100-30-2-2	0,0021	18	9
E21-100-12-3	–	18	23
E21-160-15-4.0	–	21	19
		25	8
E22-63-30-2,5	–	18	29
E22-080-30-3.0	–	21	21
		25	13
Манжеты: Cups:			
E3-080-100-15	–	25	14
E32-063-4	–	18	30
E32-080-4	–	21	22
Масленки: Lubricators:			
1.3.Ц6	0,0062	3	1
		17	21
		18	3
		22	13
		26	21
		6	2
Уплотнения: Seals:			
E13M-100-5	–	18	22
E13M-160-5	–	21	9
E13-160 (с поджимным кольцом 02-160)	–	25	7
Подшипники: Bearings:			
ШСЛ-70	1,56	6	6

80-42-105-01СП (русский и английский языки)